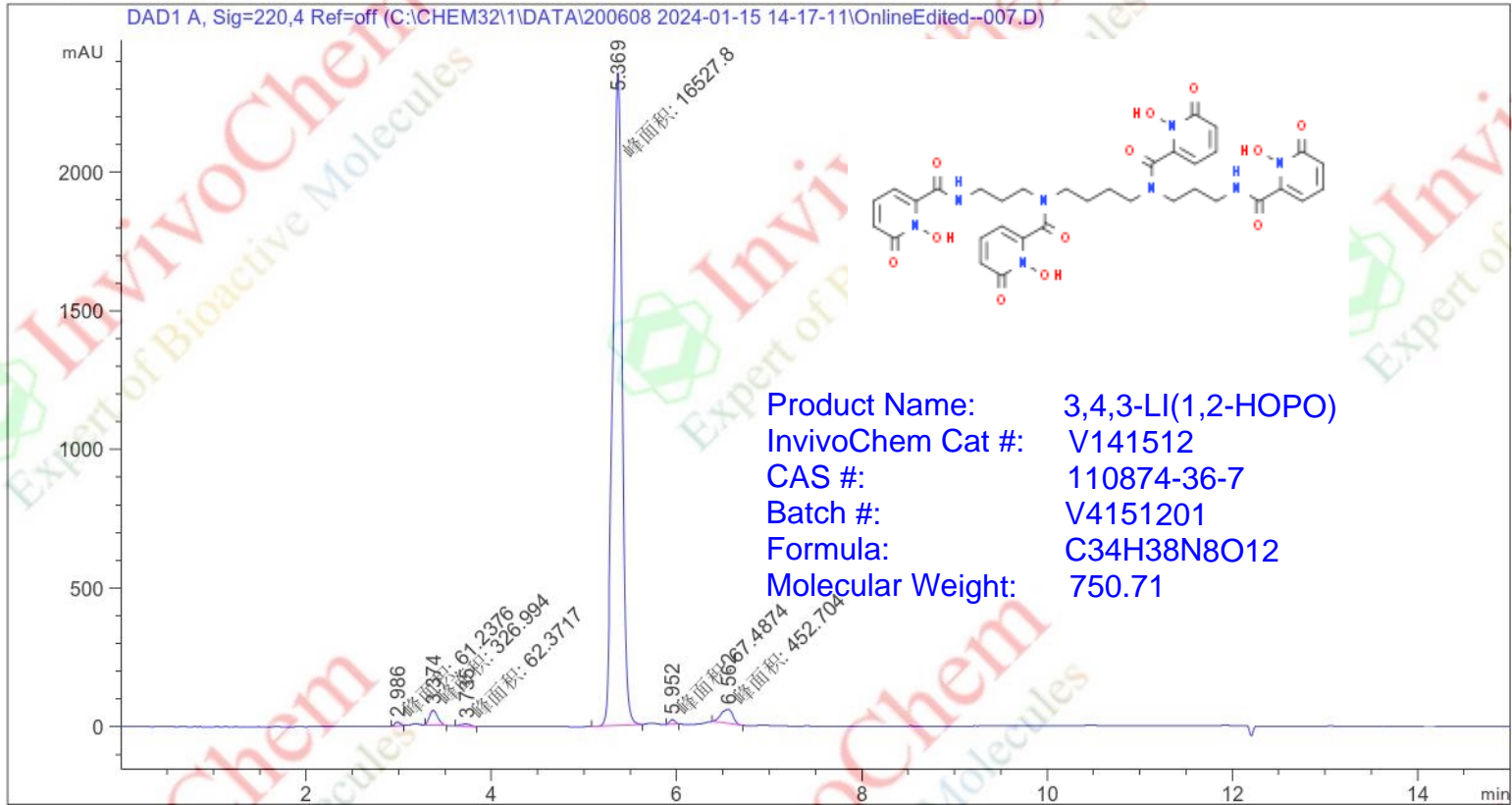


# 样品名称: HOPO HPLC Analysis for V41512 3,4,3-LI(1,2-HOPO)

操作者 : 系统 序列行 : 7  
 仪器 : agilent1100 位置 : 53  
 进样日期 : 2024/4/15 15:53:46 进样次数 : 1  
 进样量 : 5.000 µl

来自于样品输入的不同进样量! 实际进样量: 1.500 µl  
 方法 : C:\Chem32\1\Data\200608\_2024-04-15\_14-17-11\URO-A.M (序列方法)  
 最后修改 : 2024/4/15 14:17:21 系统  
 附加信息: 峰被手动积分



## 面积百分比报告

排序 : 信号  
 乘积因子 : 1.0000  
 稀释因子 : 1.0000  
 内标使用乘积因子和稀释因子

信号 1: DAD1 A, Sig=220,4 Ref=off

峰 #	保留时间 [min]	类型	峰宽 [min]	峰面积 [mAU*s]	峰高 [mAU]	峰面积 %
1	2.986	MM	0.0690	61.23762	14.79928	0.3500
2	3.374	MM	0.1021	326.99396	53.38770	1.8687
3	3.735	MM	0.1316	62.37167	7.89689	0.3564
4	5.369	MM	0.1169	1.65278e4	2355.77490	94.4521
5	5.952	MM	0.0666	67.48739	16.88229	0.3857
6	6.562	MM	0.1476	452.70444	51.13218	2.5871

# HPLC Analysis for V41512 3,4,3-LI(1,2-HOPO)

总量 : 1.74986e4 2499.87324

\*\*\* 报告结束 \*\*\*