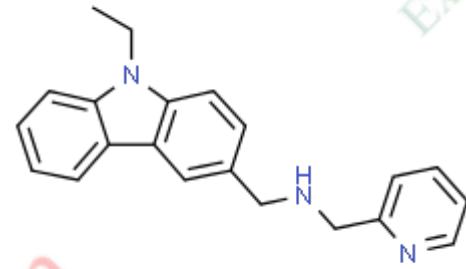
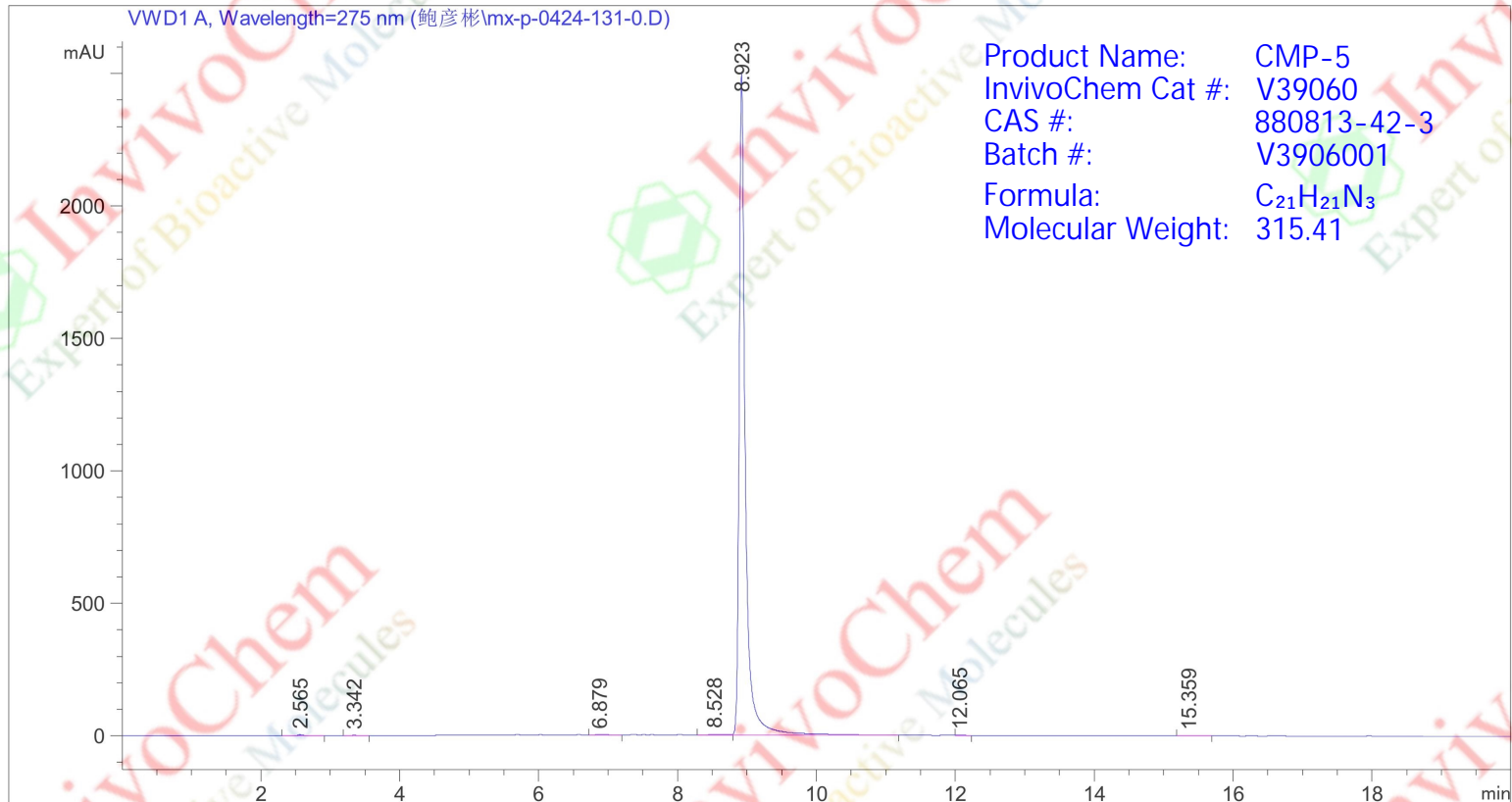


采集操作者 : 系统  
 样品操作者 : 系统  
 采集仪器 : 1260  
 进样日期 : 2024/5/6 12:50:32  
 位置 : P1-A-01  
 进样次数 : 1  
 进样量 : 10.000  $\mu$ l



来自于样品输入的不同进样量! 实际进样量: 5.000  $\mu$ l  
 方法 : d:\ChemStation\1\Methods\DEF\_LC.M  
 上次更改 : 2024/5/6 12:26:03 : 系统  
 (调用后修改)  
 样品信息 : .



### 面积百分比报告

排序 : 信号  
 乘积因子 : 1.0000  
 稀释因子 : 1.0000  
 样品量: : 200.00000 [ng/ $\mu$ l] (校正中没有使用)  
 内标使用乘积因子和稀释因子

信号 1: VWD1 A, Wavelength=275 nm

峰 #	保留时间 [min]	类型	峰宽 [min]	峰面积 [mAU*s]	峰高 [mAU]	峰面积 %
1	2.565	BB	0.0836	23.27374	4.14064	0.1480
2	3.342	BB	0.0613	11.33621	2.73623	0.0721
3	6.879	BB	0.1623	25.65315	2.44766	0.1631

样品名称: mx-p-0424-19

峰 #	保留时间 [min]	类型	峰宽 [min]	峰面积 [mAU*s]	峰高 [mAU]	峰面积 %
4	8.528	BV E	0.1903	45.06104	3.21921	0.2865
5	8.923	VV R	0.0899	1.55970e4	2494.66089	99.1742
6	12.065	VB	0.0874	11.33012	1.93342	0.0720
7	15.359	BV	0.0979	13.22347	2.00651	0.0841

总量 : 1.57269e4 2511.14456

\*\*\* 报告结束 \*\*\*