

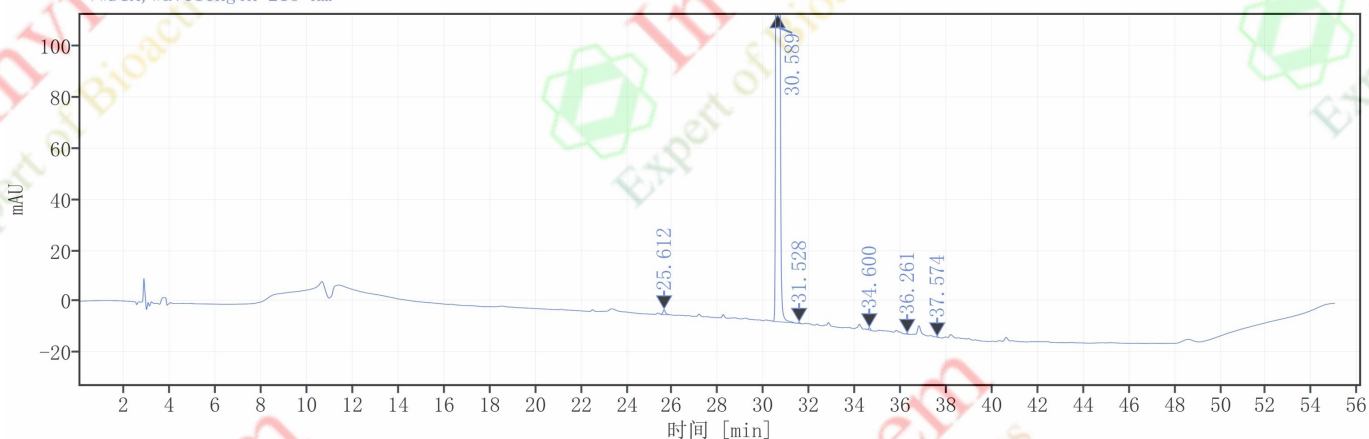
# HPLC Analysis for V2388301 Lemborexant (E-2006)

单次进样报告



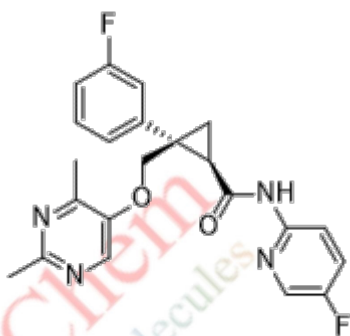
数据文件: 093K-2025011901.dx  
序列名称: SingleSample  
样品名称: 093K-2025011901  
仪器: 1200  
进样体积: 10.000  
采集方法: 093方法.amx  
处理方法: GC\_LC  
面积百分比\_DefaultMethod.pmx  
项目名称: 093  
操作者: 系统  
进样日期: 2025-01-22 15:24:26+08:00  
位置: 21  
类型: 样品  
样品含量: 0.00  
手动修改:

VWD1A, Wavelength=215 nm



信号: VWD1A, Wavelength=215 nm

保留时间 [min]	类型	峰宽 [min]	峰面积	峰高	峰面积%	名称
25.612	VM m	0.36	8.07	1.94	0.08	
30.589	VB	1.04	12483.63	1846.37	99.82	
31.528	MM m	0.27	2.85	0.49	0.02	
34.600	MM m	0.19	4.97	0.92	0.04	
36.261	MM m	0.23	1.99	0.32	0.02	
37.574	MM m	0.21	1.93	0.29	0.02	
	总和		12509.48			



Product Name: Lemborexant  
InvivoChem Cat #: V23883  
CAS #: 1369764-02-2  
Batch #: V2388301  
Formula: C22H20F2N4O2  
Molecular Weight: 410.4248