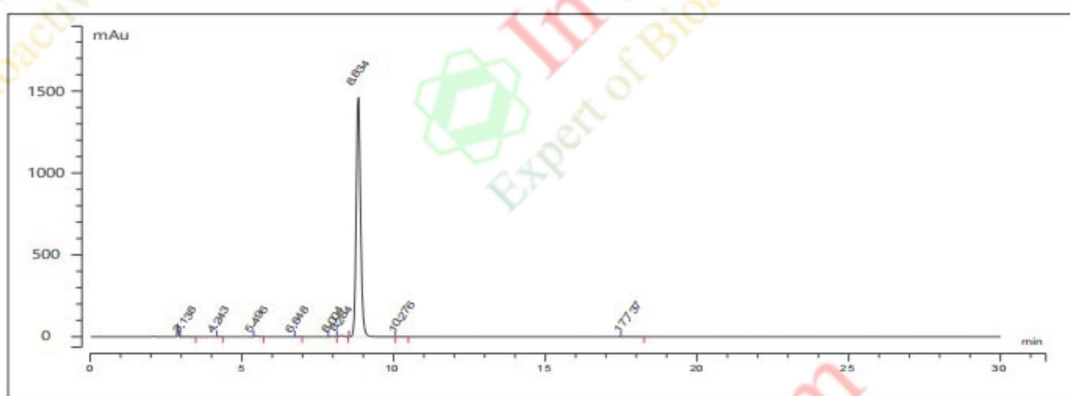


HPLC Analysis for V1578601 Ligustilide

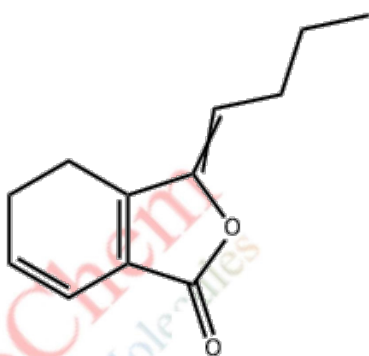
检测条件:

以十八烷基硅烷键合硅胶为填充剂; 乙腈为流动相 A, 0.1%磷酸水溶液为流动相 B; 流速为每分钟 1.0ml, 检测波长为 280nm; 柱温 35°C。



峰列表

No	名称	保留时间 (min)	峰面积(mAu*s)	峰宽(min)	半峰宽 (min)	峰高(mAu)	面积百分比 (%)
1	N.A.	3.138	9.80145	0.141	0.083	1.269	0.066
2	N.A.	4.243	7.50490	0.135	0.080	1.474	0.051
3	N.A.	5.496	28.07985	0.160	0.094	4.556	0.190
4	N.A.	6.848	10.35482	0.184	0.108	1.533	0.070
5	N.A.	8.004	18.31407	0.199	0.117	2.514	0.124
6	N.A.	8.284	59.50590	0.219	0.129	7.218	0.403
7	N.A.	8.834	14614.06074	0.247	0.145	1509.694	98.952
8	N.A.	10.276	8.01815	0.269	0.158	0.788	0.054
9	N.A.	17.737	13.19055	0.505	0.297	0.658	0.089
10	总计		14768.83044			1529.704	100.000



Product Name: Ligustilide
InvivoChem Cat #: V15786
CAS #: 4431-01-0
Batch #: V1578601
Formula: C₁₂H₁₄O₂
Molecular Weight: 190.242