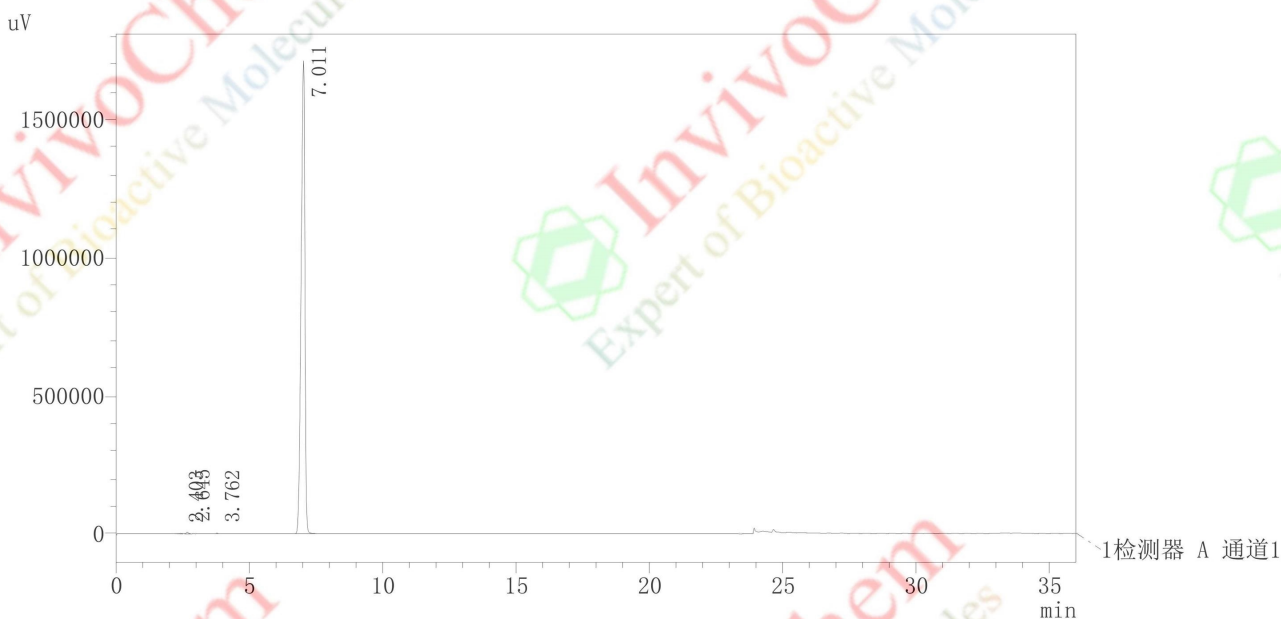


## ==== Shimadzu LCsolution 浏览器报告 ====

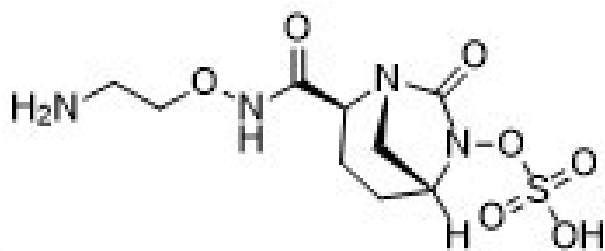
采集人 : Admin  
 样品名称 : WTM-06-00 二次纯化  
 样品 ID : 01  
 样品瓶# :  
 进样体积 : 1 uL  
 数据文件名 : WTM-06-00 二次纯化 0601 1.lcd  
 方法文件名 : WTM-06-00 1.0ml 100%-90% 217nm 36min.lcm  
 批处理文件名 :  
 报告文件名 : Data Browser LC Chromatogram Report.lcr  
 数据采集 : 2025/9/10 14:48:05  
 数据处理 : 2025/9/10 15:24:08



1 检测器 A 通道1 / 217nm

峰表

峰#	保留时间	面积	高度	面积 %	高度 %
1	2.403	11028	1422	0.065	0.083
2	2.645	31272	6162	0.186	0.358
3	3.762	12991	2683	0.077	0.156
4	7.011	16781701	1712103	99.672	99.404
总计		16836992	1722370	100.000	100.000



Product Name: Nacubactam  
 InvivoChem Cat #: V26192  
 CAS #: 1452458-86-4  
 Batch #: V2619201  
 Formula: C<sub>9</sub>H<sub>16</sub>N<sub>4</sub>O<sub>7</sub>S  
 Molecular Weight: 324.311