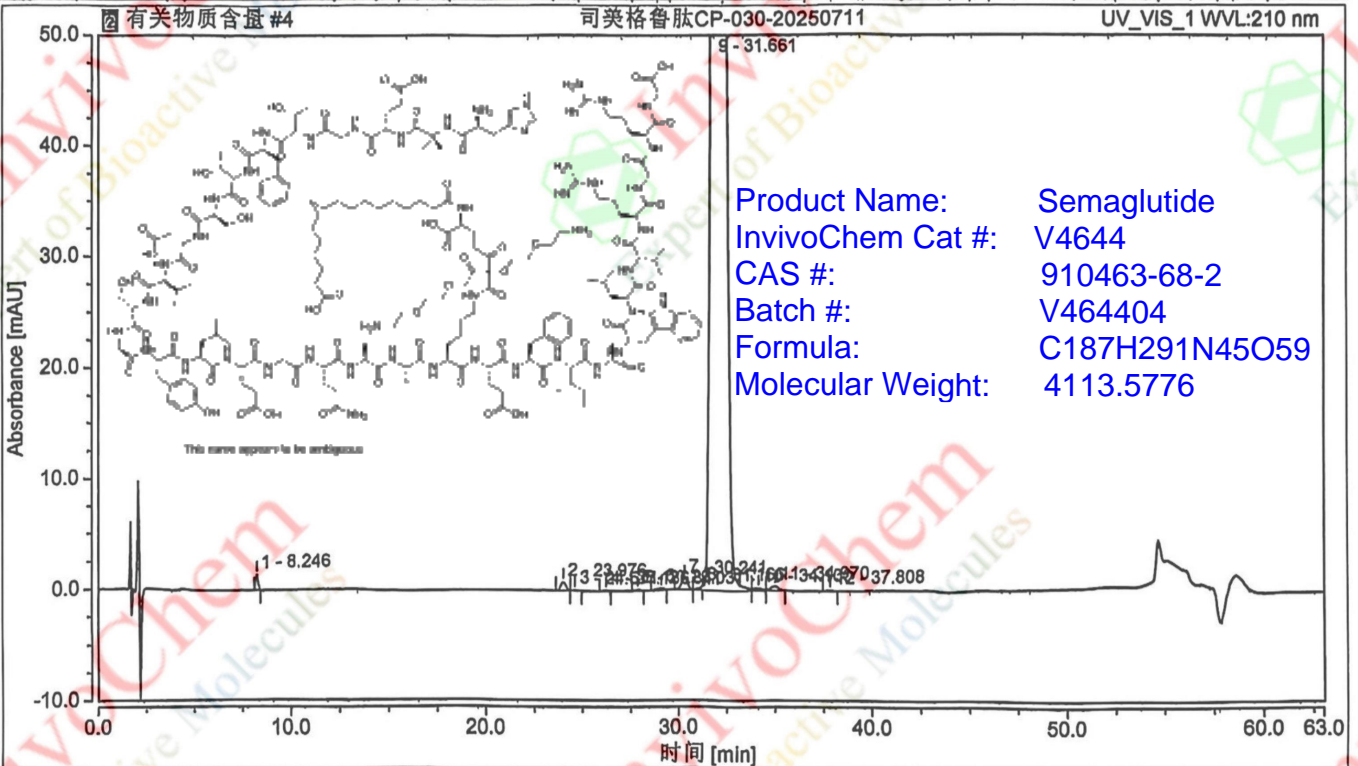


色谱图和结果

进样信息

仪器操作员:	于文静	运行时间 (min):	63.00
进样名称:	司美格鲁肽CP-030-20250711	进样量(μl):	10.00
仪器方法:	司美格鲁肽有关物质检测方法 B 41%	瓶号:	BE6
处理方法:	定量方法	波长(nm):	210.0
进样日期时间:	2025/07/29 18:30:16	流速(ml/min):	0.7
打印日期时间:	2025/07/30 11:34:21	柱温(°C):	30.0
存储位置:	研发\司美格鲁肽\数据\CP-030-20250711		
打印人:	于文静		

色谱图



积分结果

序号	保留时间 min	峰面积 mAU*min	峰宽 min	峰高 mAU	不对称度 (EP)	相对峰面积 %	塔板数 (EP)	分离度 (EP)
1	8.246	0.147	0.167	1.404	1.056	0.099	39610	48.749
2	23.976	0.232	0.506	0.774	1.056	0.156	39699	1.172
3	24.571	0.026	0.460	0.078	n.a.	0.017	33579	3.251
4	26.186	0.034	0.303	0.116	0.844	0.023	51885	3.566
5	27.841	0.038	0.213	0.129	0.985	0.026	55948	2.140
6	29.031	0.072	0.671	0.177	0.772	0.049	32471	2.005
7	30.241	0.349	0.699	0.977	0.977	0.235	45728	n.a.
8	31.166	0.070	0.007	0.361	n.a.	0.047	n.a.	n.a.
9	31.661	147.254	0.965	260.736	2.393	99.098	19767	n.a.
10	34.100	0.134	1.447	0.221	n.a.	0.090	n.a.	n.a.
11	34.970	0.199	0.830	0.414	n.a.	0.134	34026	3.744
12	37.808	0.037	0.377	0.088	0.962	0.025	39396	n.a.
总和:		148.594	6.645	265.473	9.045	100.000	392109	64.627

于文静 2025年7月30日