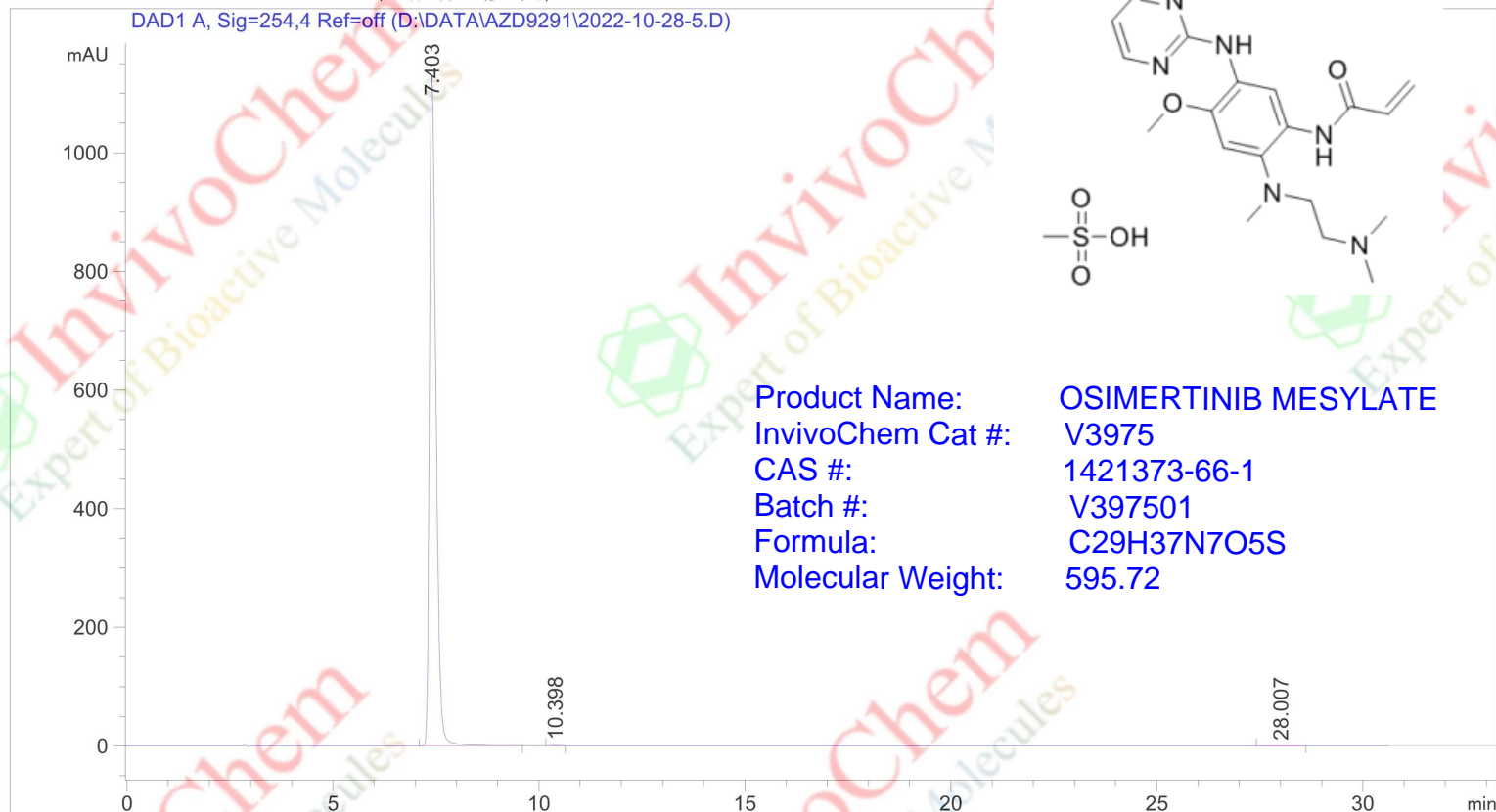


=====

操作者 :  
 仪器 : 仪器 1 位置 : 样品瓶 71  
 进样日期 : 2025/9/27 12:33:57 进样量 : 5.0 µl  
 采集方法 : C:\CHEM32\1\METHODS\AZD9291-梯度.M  
 最后修改 : 2025/9/27 12:09:50  
 (调用后修改)  
 分析方法 : C:\CHEM32\1\METHODS\AZD9291-梯度.M  
 最后修改 : 2025/9/27 15:59:16  
 (调用后修改)



=====  
 面积百分比报告  
 =====

排序 : 信号  
 乘积因子: 1.0000  
 稀释因子: 1.0000  
 样品量: 5.00000 [ng/ul] (校正中没有使用)  
 内标使用乘积因子和稀释因子

信号 1: DAD1 A, Sig=254,4 Ref=off

峰 #	保留时间 [min]	类型	峰宽 [min]	峰面积 [mAU*s]	峰高 [mAU]	峰面积 %
1	7.403	BBA	0.1738	1.25510e4	1128.39233	99.8478
2	10.398	BBA	0.2239	10.79752	7.68458e-1	0.0859
3	28.007	BB	0.3813	8.33436	2.63319e-1	0.0663
总量 :				1.25702e4	1129.42411	

=====  
 \*\*\* 报告结束 \*\*\*