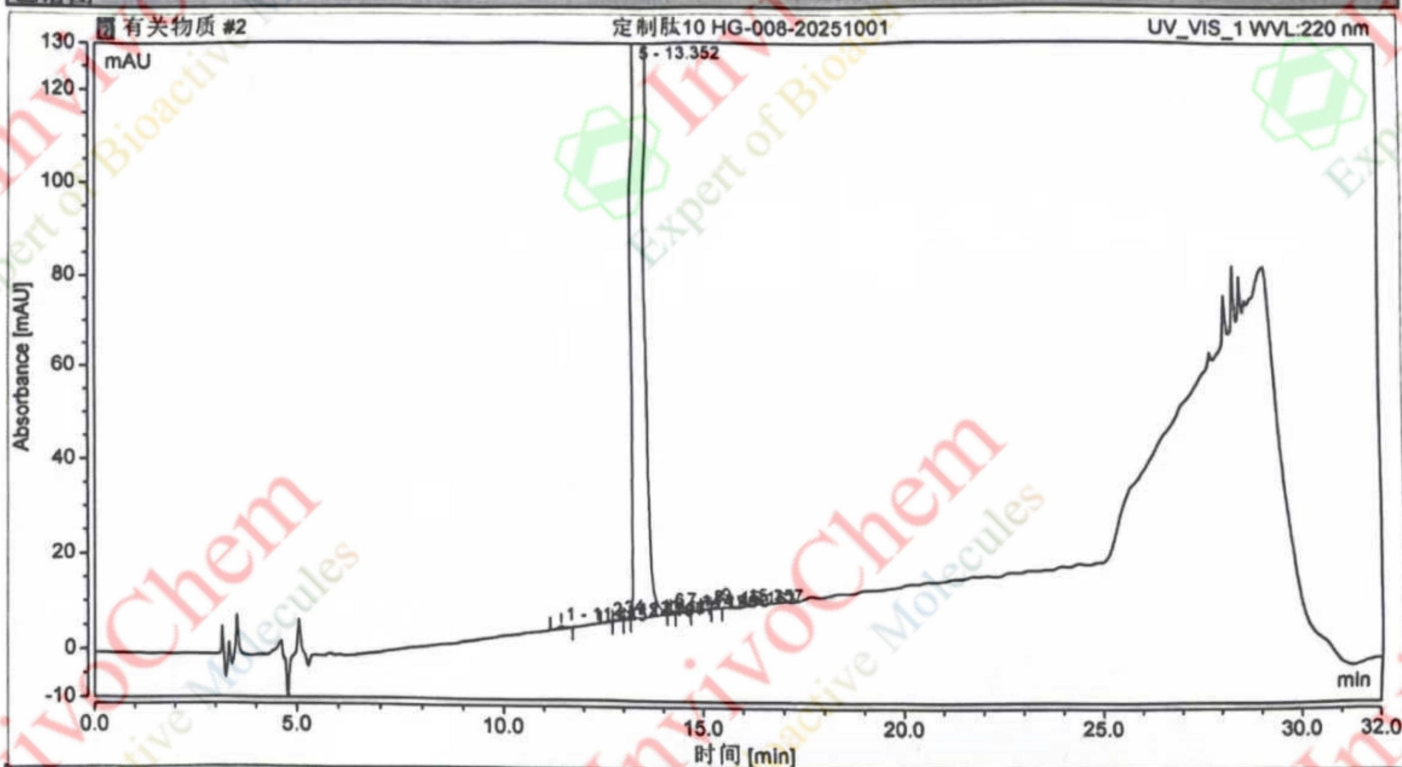


## 色谱图和结果

### 进样信息

仪器操作员:	金鑫雨	运行时间 (min):	32.00
进样名称:	定制肽10 HG-008-20251001	进样量(μl):	30.00
仪器方法:	定制肽10有关物质检测方法	瓶号:	RC2
处理方法:	定量方法	波长(nm):	220.0
进样日期/时间:	2025/10/10 10:30:34	流速(ml/min):	0.8
打印日期/时间:	2025/10/10 11:18:08	柱温(°C):	40.0
存储位置:	研发\定制肽10\数据\HG-008-20251001		
打印人:	金鑫雨		

### 色谱图



### 积分结果

序号	保留时间 min	峰面积 mAU*min	峰宽 min	峰高 mAU	不对称度 (EP)	相对峰面积 %	塔板数 (EP)	分离度 (EP)
1	11.445	0.088	0.241	0.506	1.006	0.063	41349	5.074
2	12.618	0.030	0.208	0.191	n.a.	0.021	44754	1.205
3	12.907	0.039	0.245	0.260	n.a.	0.028	45833	n.a.
4	13.167	0.018	0.504	0.140	n.a.	0.013	n.a.	n.a.
5	13.352	139.925	0.364	668.926	2.538	99.703	24645	n.a.
6	14.198	0.082	5.177	0.524	n.a.	0.058	n.a.	n.a.
7	14.490	0.072	0.235	0.404	n.a.	0.051	50286	2.756
8	15.163	0.030	0.211	0.213	n.a.	0.021	68667	0.898
9	15.357	0.059	0.197	0.469	n.a.	0.042	93978	n.a.
<b>总和:</b>		<b>140.342</b>	<b>7.383</b>	<b>671.633</b>	<b>3.545</b>	<b>100.000</b>	<b>369512</b>	<b>9.933</b>

Product Name: TB500 acetate  
 InvivoChem Cat #: V28935  
 CAS #: 885340-08-9  
 Batch #: V2893501  
 Formula: C38H68N10O14  
 Molecular Weight: 889.005129814148

