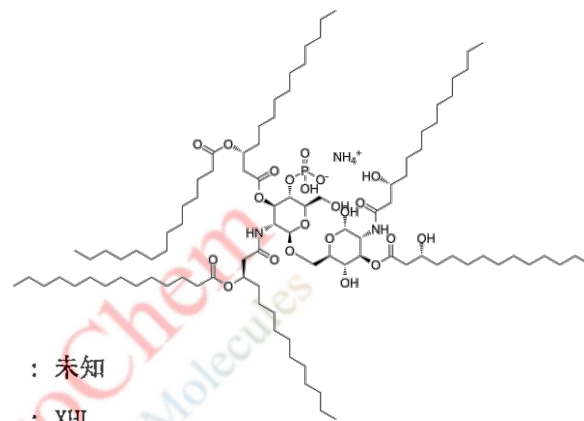




SHIMADZU
LabSolutions

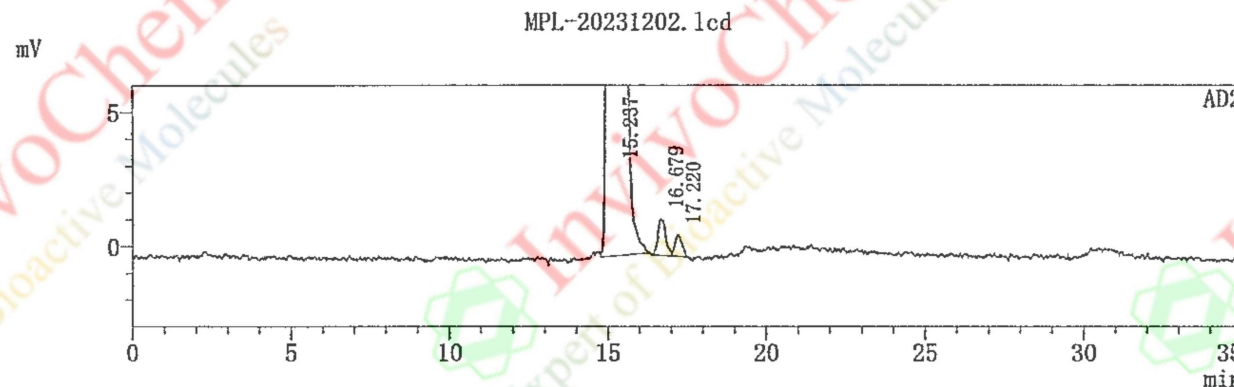
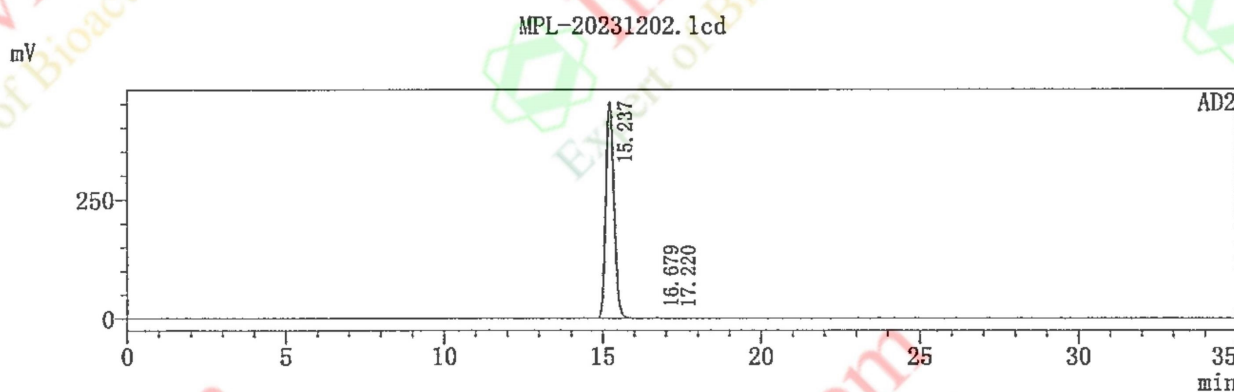
分析报告



<样品信息>

样品名 : MPL-20231202
 样品ID :
 数据文件名 : MPL-20231202.lcd
 方法文件名 : MPLA-有关物质检测方法.lcm
 批处理文件名 : 20260303-20231202批次纯度检测.lcb
 样品瓶号 : 1-2
 进样体积 : 10 uL
 分析日期 : 2026/3/3 14:34:20
 处理日期 : 2026/3/3 15:55:26
 样品类型 : 未知
 分析者 : XHL
 处理者 : XHL

<色谱图>



<峰表>

MPL-20231202.lcd

峰号	化合物名	保留时间	面积	高度	面积%	理论塔板数(USP)	分离度(USP)	拖尾因子
1	MPL-NH3	15.237	8405375	455246	99.59	15198	—	1.12
2		16.679	22736	1340	0.27	27323	3.21	—
3		17.220	11897	797	0.14	23332	1.26	—
总计			8440009	457383	100.00			

Product Name: Monophosphoryl lipid A
 InvivoChem Cat #: V50923
 CAS #: 1246298-63-4
 Batch #: V5092302
 Formula: C₉₆H₁₈₄N₃O₂₂P
 Molecular Weight: 1763.5008

许海松 2026.03.03

朱厚尔 2026.03.03

MPL\$2026\$成品纯度检测 - 0-5/2-3-7 - MPL-20231202.lcd