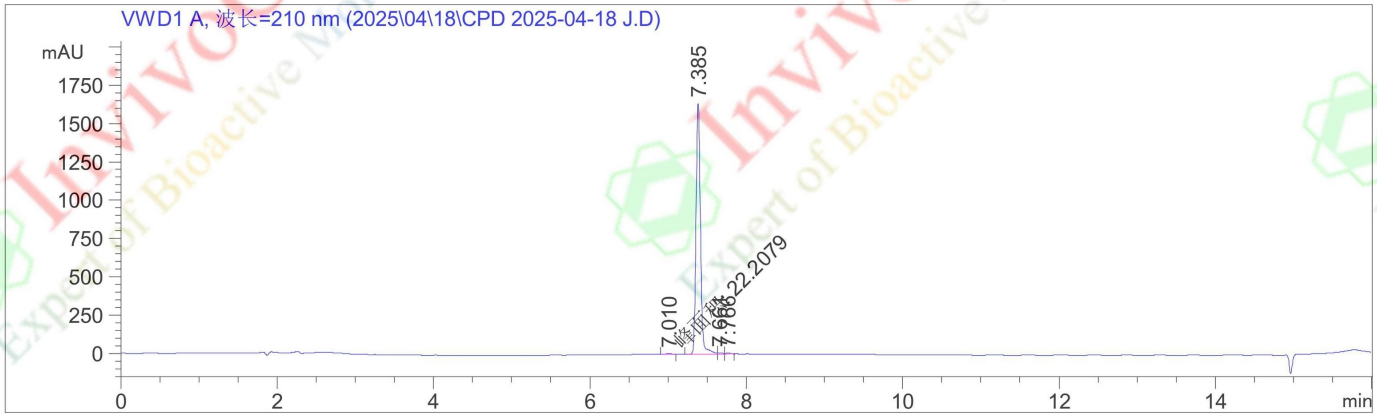


操作者 : xuweiwei
 仪器 : 仪器 1
 进样日期 : 2025/4/18 10:01:24
 序列行 : 1
 位置 : 样品瓶 24
 进样次数 : 1
 进样量 : 5.0 µl

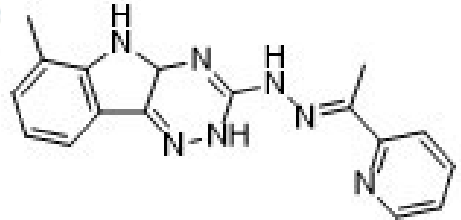
来自于序列的不同进样量! 实际进样量: 1.0 µl
 采集方法 : E:\数据\2025\04\18\CPD
 最后修改 : 2025/4/16 13:48:09 : xuweiwei
 分析方法 : E:\方法\15869-B水相.M
 最后修改 : 2025/4/18 10:20:11 : xuweiwei
 (调用后修改)
 方法信息 : CH Acid.M

附加信息: 峰已手动积分



面积百分比报告

排序 :
 乘积因子 : 1.0000
 稀释因子 : 1.0000
 内标使用乘积因子和稀释因子



信号 1: VWD1 A, 波长=210 nm

峰 #	保留时间 [min]	类型	峰宽 [min]	峰面积 mAU *s	峰高 [mAU]	峰面积 %
1	7.010	MM	0.0640	22.20788	5.78709	0.3436
2	7.385	BV	0.0600	6383.63281	1638.34094	98.7726
3	7.661	VV	0.0617	34.35630	8.24509	0.5316
4	7.766	VB	0.0592	22.76224	5.94461	0.3522
总量 :				6462.95923	1658.31774	

Product Name: VLX600
InvivoChem Cat #: V12024
CAS #: 327031-55-0
Batch #: V1202401
Formula: C17H15N7
Molecular Weight: 317.348

*** 报告结束 ***