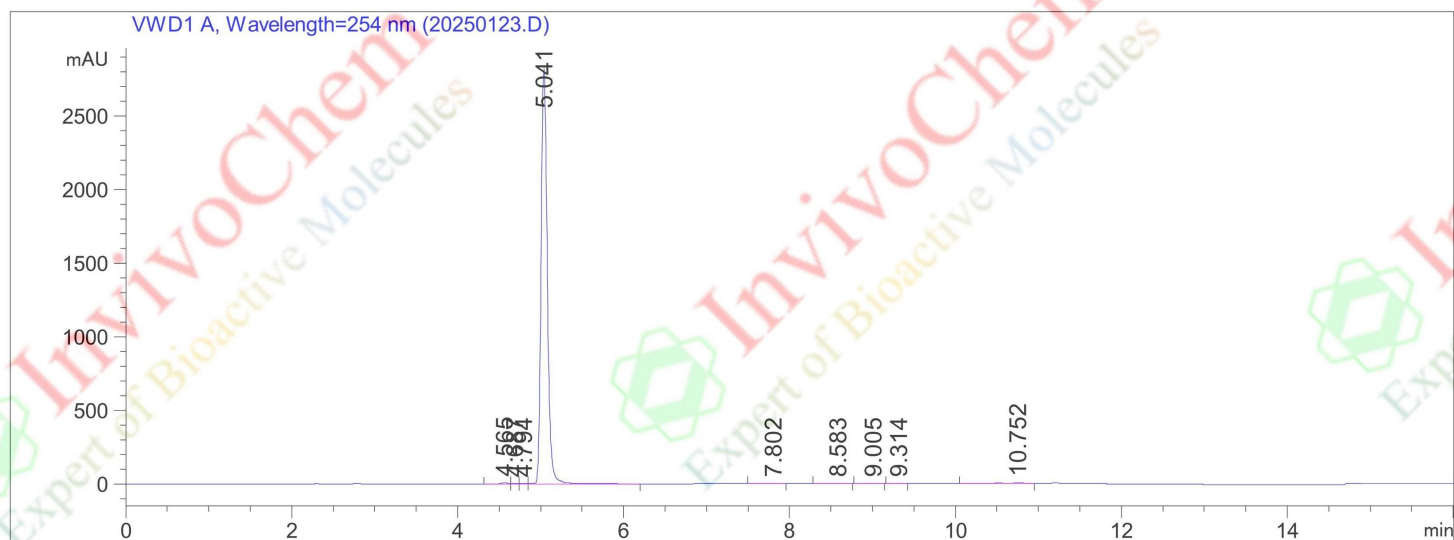


HPLC Analysis for V3885101 IK-175 triHCl

操作者 : 序列行 : 1
 仪器 : 仪器 1 位置 : 样品瓶 47
 进样日期 : 2025-1-23 10:27:48 进样次数 : 1
 进样量 : 5.000 µl

来自于序列的不同进样量! 实际进样量: 10.000 µl

序列文件 : C:\Chem32\1\DATA\2022-06\4696\4700\HS329-.S
 方法 : C:\CHEM32\1\DATA\2022-06\4696\4700\10-80-254-BC.M (序列方法)
 最后修改 : 2022-8-22 13:15:05



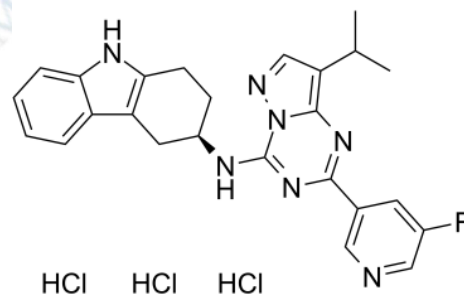
面积百分比报告

排序 : 信号
 乘积因子: : 1.0000
 稀释因子: : 1.0000
 内标中不使用乘积因子和稀释因子

信号 1: VWD1 A, Wavelength=254 nm

峰 #	保留时间 [min]	类型	峰宽 [min]	峰面积 [mAU*s]	峰高 [mAU]	峰面积 %
1	4.565	BV	0.0704	34.99448	7.71033	0.2362
2	4.687	VV	0.0731	10.58142	2.16310	0.0714
3	4.794	VV	0.0745	12.30833	2.39661	0.0831
4	5.041	VB	0.0811	1.47073e4	2827.36865	99.2842
5	7.802	BB	0.1084	6.99345	9.75826e-1	0.0472
6	8.583	BB	0.1083	6.22786	8.26718e-1	0.0420
7	9.005	BB	0.1077	12.80587	1.77064	0.0864
8	9.314	BB	0.0927	3.15623	5.20079e-1	0.0213
9	10.752	BB	0.3209	18.96326	7.39764e-1	0.1280

总量 : 1.48133e4 2844.47173



Product Name: IK-175 triHCl
 InvivoChem Cat #: V38851
 CAS #: 2247953-39-3
 Batch #: V3885101
 Formula: C25H27CL3FN7
 Molecular Weight: 550.886184930801

*** 报告结束 ***