

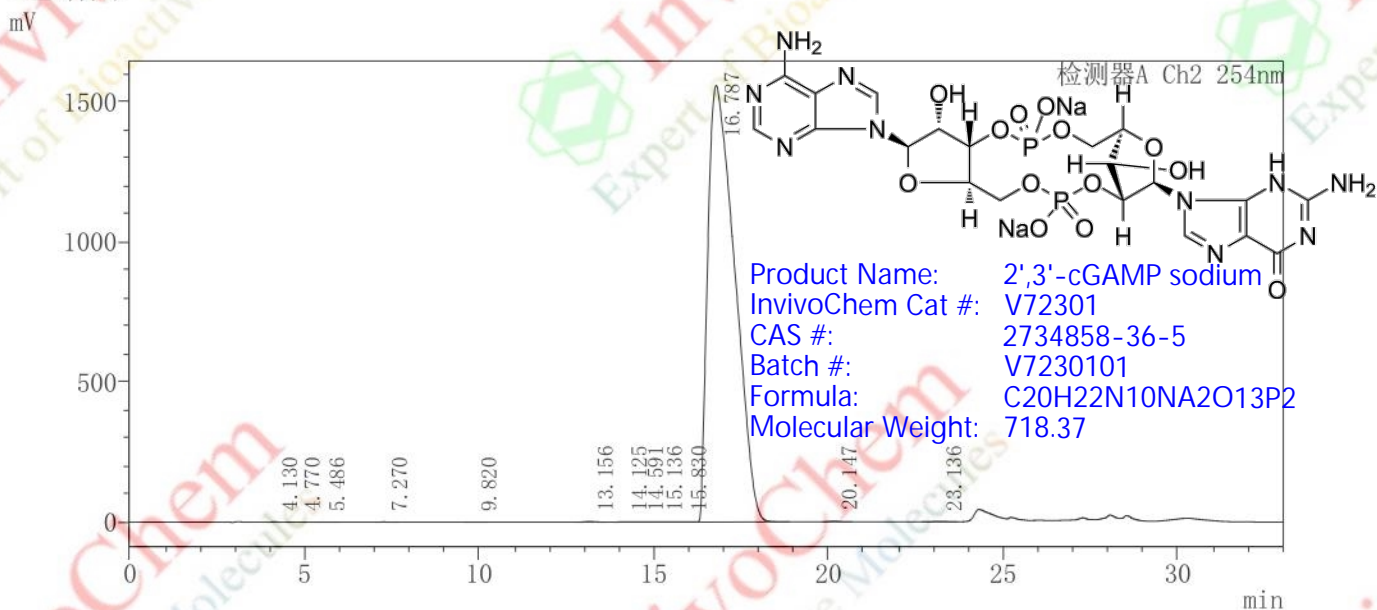
分析报告

<样品信息>

样品名 : 2',3'-cGAMP-22111606
 样品ID :
 数据文件名 : 2',3'-cGAMP-22111601.lcd
 方法文件名 : 2,3-cGAMP-22102402.lcm
 批处理文件名 : test2.lcb
 样品瓶号 : 1-6
 进样体积 : 10 uL
 分析日期 : 2023/11/16 星期三 10:18:22
 处理日期 : 2023/11/18 星期五 17:29:36

样品类型 : 控制
 分析者 : System Administrator
 处理者 : System Administrator

<色谱图>



<峰表>

检测器A Ch2 254nm

峰号	保留时间	面积	面积%	高度	浓度	理论塔板数(USP)
1	4.130	11143	0.013	1157	0.013	3789
2	4.770	8558	0.010	499	0.010	1552
3	5.486	8732	0.010	465	0.010	2072
4	7.270	13385	0.016	819	0.016	4335
5	9.820	10312	0.012	564	0.012	6691
6	13.156	42897	0.051	2106	0.051	9065
7	14.125	19139	0.023	874	0.023	4656
8	14.591	30501	0.037	1372	0.037	6375
9	15.136	33279	0.040	1361	0.040	7463
10	15.830	18480	0.022	764	0.022	8025
11	16.787	83072207	99.660	1556009	99.660	1959
12	20.147	51296	0.062	2638	0.062	23294
13	23.136	35862	0.043	1772	0.043	27596
总计		83355792	100.000	1570400		