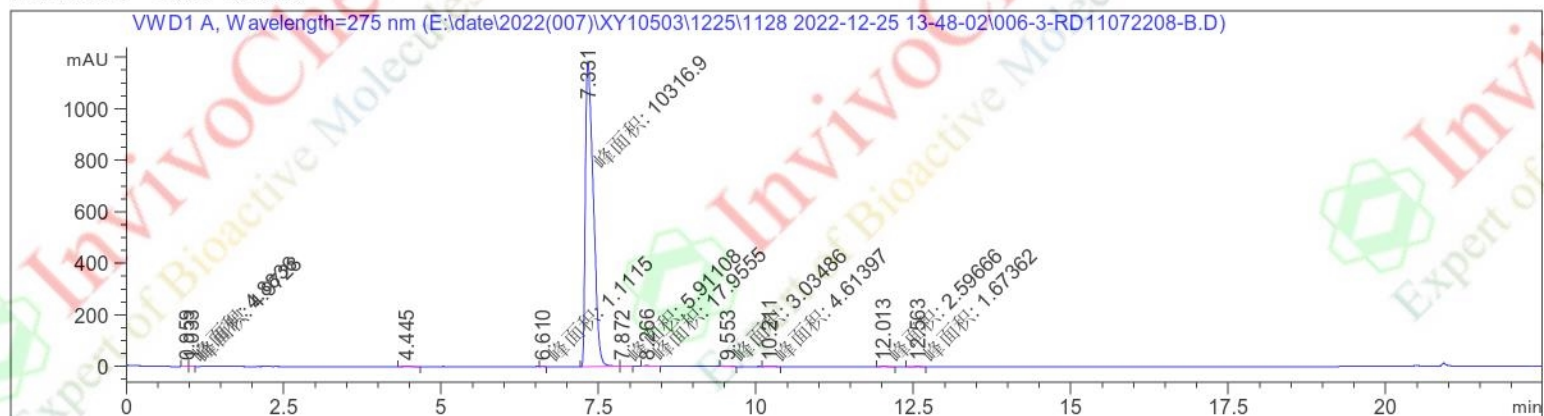


HPLC Analysis for V3197702 Trilaciclib hydrochloride (G1T28)

样品名称: RD11072208-B

操作者 : gengshan 序列行 : 6
 仪器 : 1100 位置 : 3
 进样日期 : 2022/12/25 15:45:30 进样次数 : 1
 进样量 : 5.000 µl
 采集方法 : E:\date\2022(007)\XY10503\1225\1128 2022-12-25 13-48-02\XY10503-7.M
 最后修改 : 2022/12/25 13:48:02 : fanrongrong
 分析方法 : E:\date\2022(007)\XY10503\1225\1128 2022-12-25 13-48-02\XY10503-7.M (序列方法)
 最后修改 : 2023/9/18 16:20:22 : gengshan
 (调用后修改)

附加信息: 峰被手动积分



面积百分比报告

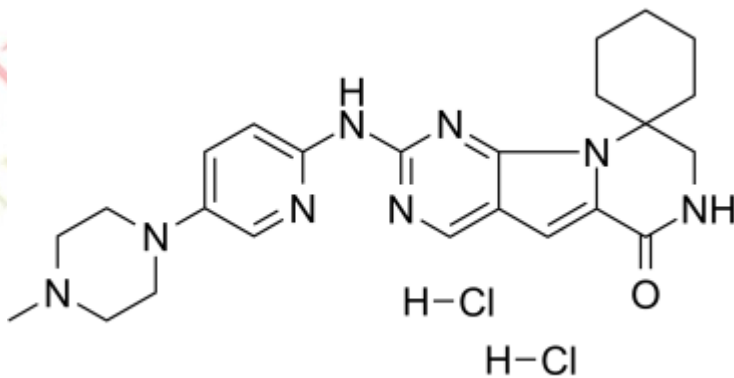
排序 : 信号
 乘积因子 : 1.0000
 稀释因子 : 1.0000
 内标中不使用乘积因子和稀释因子

Product Name: Trilaciclib hydrochloride (G1T28)
 InvivoChem Cat #: V31977
 CAS #: 1977495-97-8
 Batch #: V3197702
 Formula: C24H32CL2N8O
 Molecular Weight: 519.47

信号 1: VWD1 A, Wavelength=275 nm

峰 #	保留时间 [min]	类型	峰宽 [min]	峰面积 [mAU*s]	峰高 [mAU]	峰面积 %
1	0.959	MF	0.0674	4.88360	1.20845	0.0471
2	1.033	FM	0.0617	4.97280	1.34343	0.0479
3	4.445	BB	0.0730	12.48516	2.55838	0.1203
4	6.610	MM	0.0560	1.11150	3.30798e-1	0.0107
5	7.331	MF	0.1455	1.03169e4	1181.90381	99.4291
6	7.872	FM	0.0935	5.91108	8.82647e-1	0.0570
7	8.266	MM	0.0754	17.95549	3.96770	0.1730
8	9.553	MM	0.0837	3.03486	6.04435e-1	0.0292
9	10.211	MM	0.0830	4.61397	9.25958e-1	0.0445
10	12.013	MM	0.1059	2.59666	4.08826e-1	0.0250
11	12.563	MM	0.1442	1.67362	1.93418e-1	0.0161

总量 : 1.03761e4 1194.32785

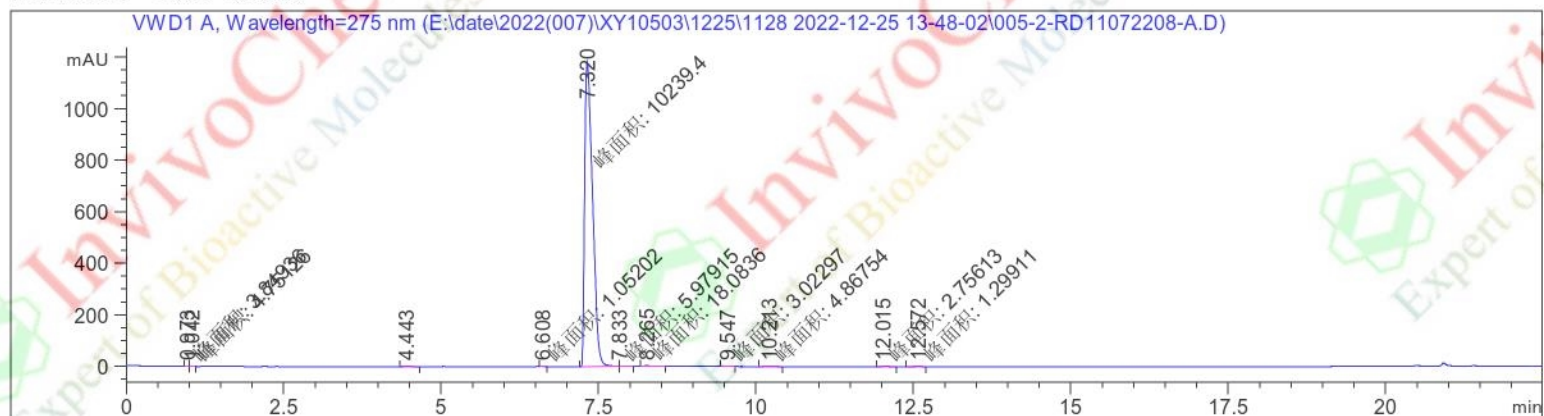


HPLC Analysis for V3197702 Trilaciclib hydrochloride (G1T28)

样品名称: RD11072208-A

操作者 : fanrongrong 序列行 : 5
 仪器 : 1100 位置 : 2
 进样日期 : 2022/12/25 15:22:08 进样次数 : 1
 进样量 : 5.000 µl
 采集方法 : E:\date\2022(007)\XY10503\1225\1128 2022-12-25 13-48-02\XY10503-7.M
 最后修改 : 2022/12/25 13:48:02 : fanrongrong
 分析方法 : E:\date\2022(007)\XY10503\1225\1128 2022-12-25 13-48-02\XY10503-7.M (序列方法)
 最后修改 : 2023/9/18 16:20:22 : gengshan
 (调用后修改)

附加信息: 峰被手动积分



面积百分比报告

排序 : 信号
 乘积因子 : 1.0000
 稀释因子 : 1.0000
 内标中不使用乘积因子和稀释因子

Product Name: Trilaciclib hydrochloride (G1T28)
 InvivoChem Cat #: V31977
 CAS #: 1977495-97-8
 Batch #: V3197702
 Formula: C24H32CL2N8O
 Molecular Weight: 519.47

信号 1: VWD1 A, Wavelength=275 nm

峰 #	保留时间 [min]	类型	峰宽 [min]	峰面积 [mAU*s]	峰高 [mAU]	峰面积 %
1	0.973	MF	0.0595	3.84936	1.07837	0.0374
2	1.042	FM	0.0582	4.75126	1.36110	0.0461
3	4.443	BB	0.0717	12.24292	2.56520	0.1189
4	6.608	MM	0.0540	1.05202	3.24773e-1	0.0102
5	7.320	MF	0.1446	1.02394e4	1180.60095	99.4377
6	7.833	FM	0.1117	5.97915	8.91938e-1	0.0581
7	8.265	MM	0.0763	18.08359	3.94964	0.1756
8	9.547	MM	0.0835	3.02297	6.03380e-1	0.0294
9	10.213	MM	0.0878	4.86754	9.23693e-1	0.0473
10	12.015	MM	0.1158	2.75613	3.96518e-1	0.0268
11	12.572	MM	0.1303	1.29911	1.66135e-1	0.0126

总量 : 1.02973e4 1192.86170

