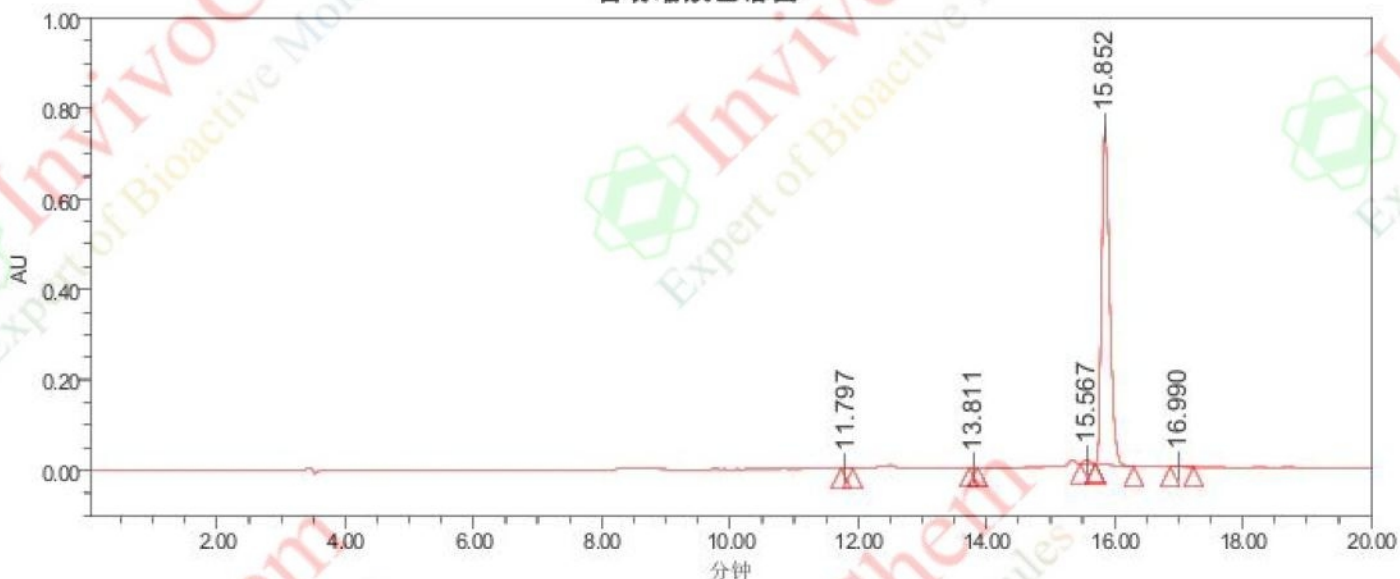


样品名称: lw20201209b3	采集者: System	采集时间: 2020/12/10 17:57:21 CST
样品类型: 未知	采集方法组: belotecanhcl3	处理日期: 2020/12/10 19:10:37 CST
瓶号: 1	处理日期: 2020/12/10 19:10:37 CST	处理方法: 240nm
进样次数: 1	通道名称: 240.0 纳米	处理通道注释: PDA 240.0 纳米 (PDA 210.0 到 400.0
进样体积: 10.00 ul		
运行时间: 25.0 Minutes		
样品组名称:		

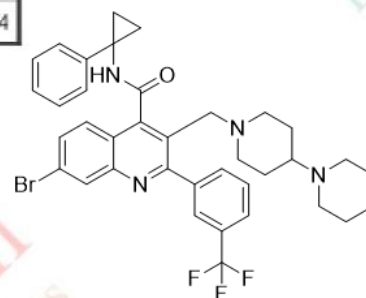
自动缩放色谱图



— 样品名称 lw20201209b3; 样品瓶 1; 进样 1; 通道 W2996 ; 采集日期 2020/12/10 17:57:21 CST

处理通道: PDA 240.0 纳米 (PDA 210.0 到 400.0 纳米 (在 1.2 纳米))

处理通道	保留时间 (分钟)	面积	% 面积	峰高
PDA 240.0 纳米 (PDA 210.0 到 400.0 纳米 (在 1.2 纳米))	11.797	5641	0.09	969
PDA 240.0 纳米 (PDA 210.0 到 400.0 纳米 (在 1.2 纳米))	13.811	3305	0.05	750
PDA 240.0 纳米 (PDA 210.0 到 400.0 纳米 (在 1.2 纳米))	15.567	65066	0.99	8910
PDA 240.0 纳米 (PDA 210.0 到 400.0 纳米 (在 1.2 纳米))	15.852	6456752	98.54	747044
PDA 240.0 纳米 (PDA 210.0 到 400.0 纳米 (在 1.2 纳米))	16.990	21744	0.33	2254



Product Name:	GSK2193874
Invi voChem Cat #:	V3556
CAS #:	1336960-13-4
Batch #:	V355601
Formula:	C37H38BrF3N4O
Mol ecul ar Wei ght:	691. 64