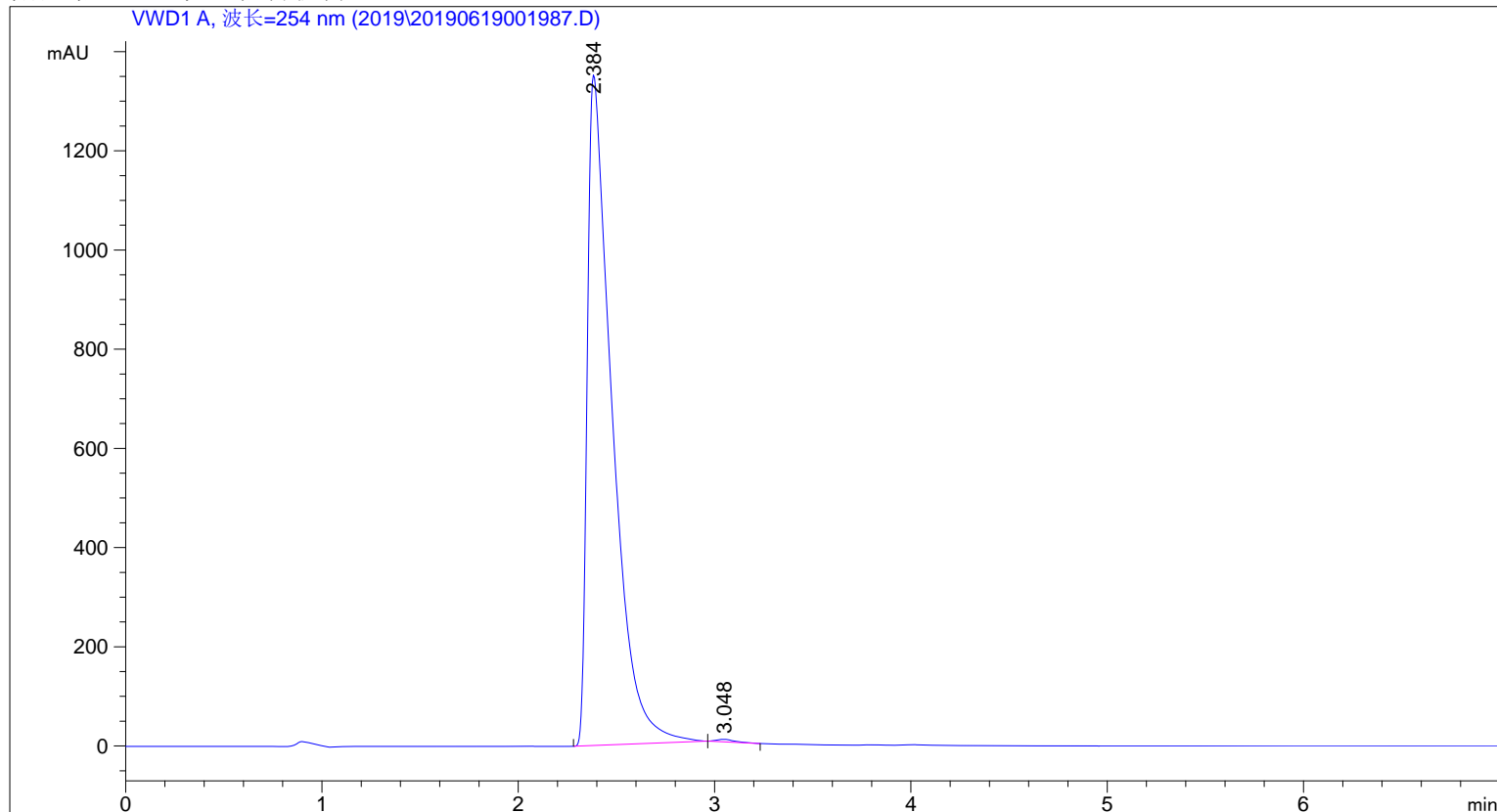


=====
操作者 :
仪器 : 仪器 1 位置 : 样品瓶 52
进样日期 : 2019/10/24 11:36:45 进样量 : 3.0 µl
采集方法 : C:\CHEM32\1\METHODS\30CD7.M
最后修改 : 2019/10/24 11:34:35
(调用后修改)
分析方法 : C:\CHEM32\1\METHODS\0CD10.M
最后修改 : 2019/9/28 14:30:19 : liwan
附加信息: 峰已手动积分



=====
面积百分比报告
=====

排序 : 信号
乘积因子: 1.0000
稀释因子: 1.0000
内标使用乘积因子和稀释因子

信号 1: VWD1 A, 波长=254 nm

峰 #	保留时间 [min]	类型	峰宽 [min]	峰面积 mAU *s	峰高 [mAU]	峰面积 %
1	2.384	BB	0.1256	1.18578e4	1352.34241	99.7282
2	3.048	BB	0.0939	32.32264	5.23351	0.2718

总量 : 1.18901e4 1357.57591

=====
*** 报告结束 ***