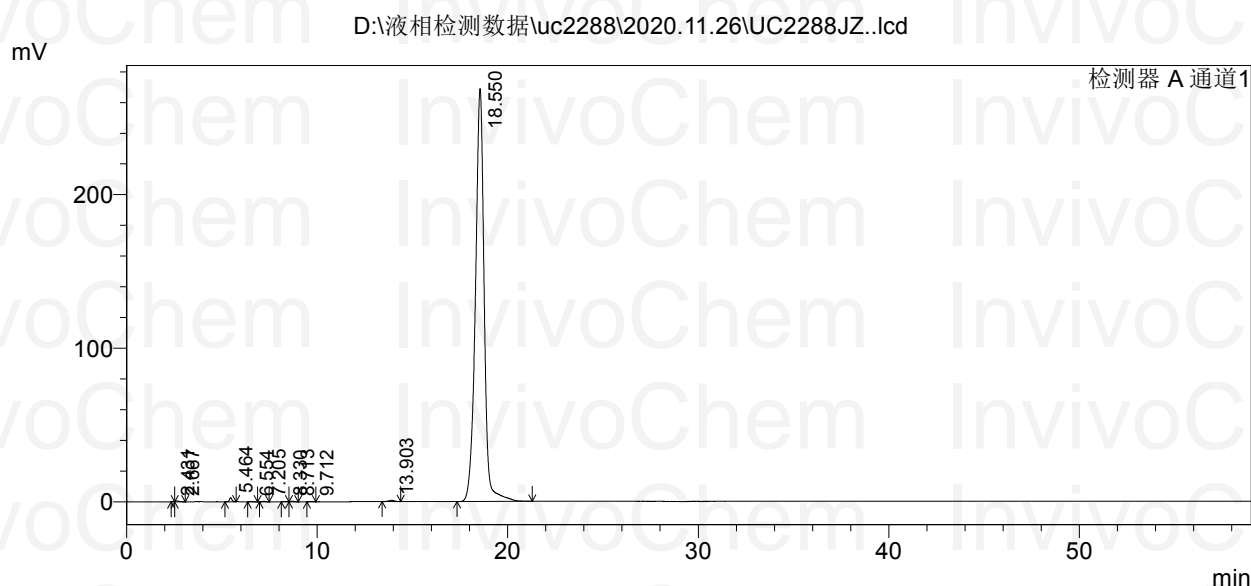


## ==== Shimadzu LCsolution 分析报告 ====

D:\液相检测数据\uc2288\2020.11.26\UC2288JZ..lcd

采集人 : Admin  
 样品名称 : UC2288JZ.  
 样品 ID :  
 样品瓶# : 4  
 进样体积 : 10 uL  
 数据文件名 : UC2288JZ..lcd  
 方法文件名 : 254方法文件.lcm  
 批处理文件名 :  
 报告文件名 : Default.lcr  
 数据采集 : 2020/11/26 11:54:17  
 数据处理 : 2020/11/26 12:53:20

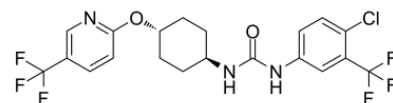
## &lt;色谱图&gt;



峰表

检测器 A Ch1 253nm

峰#	保留时间	面积	高度	面积 %	高度 %
1	2.431	1647	275	0.019	0.100
2	2.667	6845	621	0.079	0.226
3	5.464	23593	2670	0.274	0.973
4	6.554	1057	63	0.012	0.023
5	7.205	3904	351	0.045	0.128
6	8.330	2195	140	0.025	0.051
7	8.712	4725	360	0.055	0.131
8	9.712	1645	130	0.019	0.047
9	13.903	18936	880	0.220	0.321
10	18.550	8558172	268935	99.251	98.000
总计		8622719	274424	100.000	100.000



Product Name: UC2288  
 In vivoChem Cat #: V2315  
 CAS #: 1394011-91-6  
 Batch #: V231502  
 Formula: C<sub>20</sub>H<sub>18</sub>ClF<sub>6</sub>N<sub>3</sub>O<sub>2</sub>  
 Molecular Weight: 481.82