

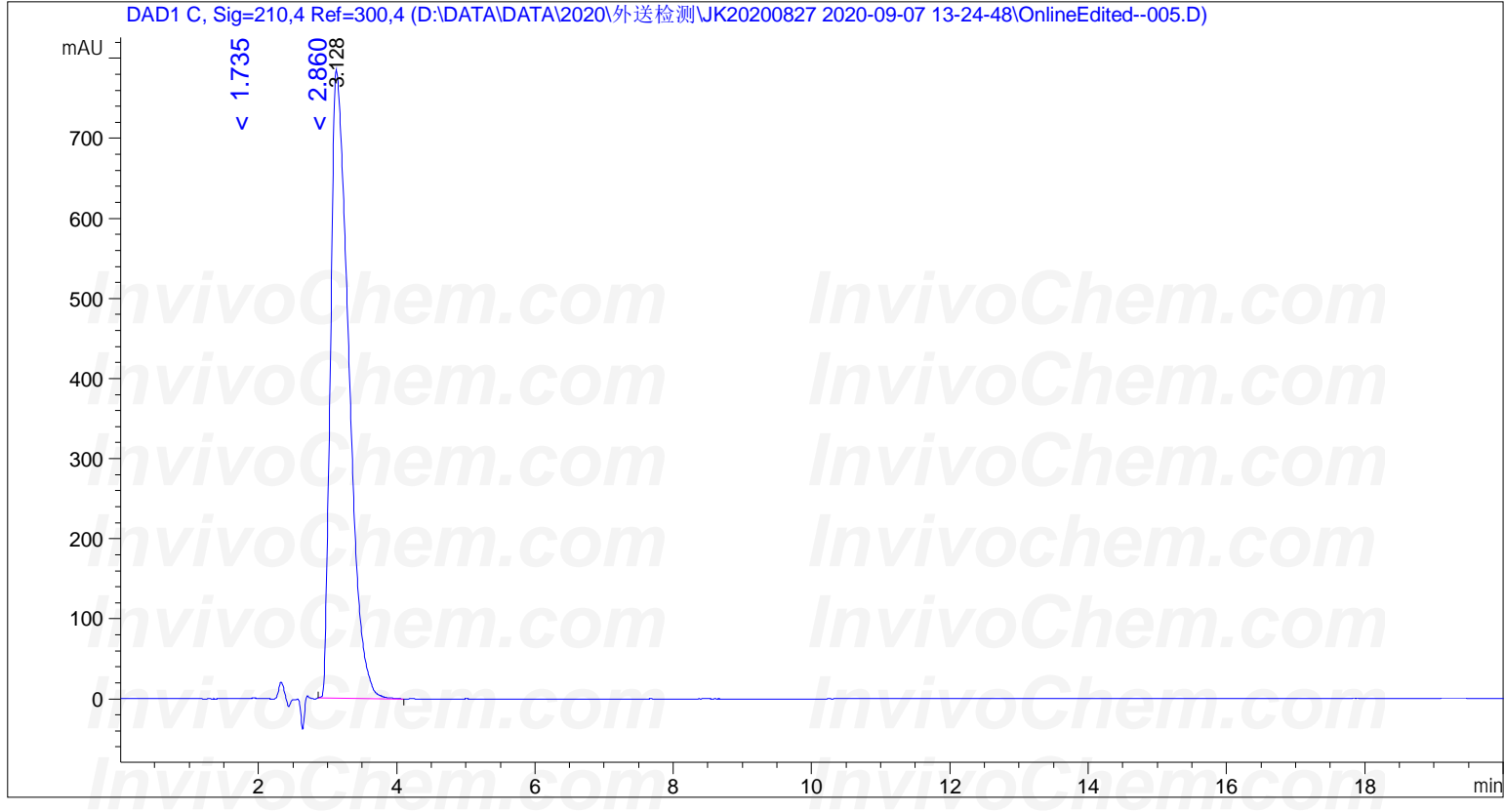
样品名称: sample

```

=====
操作者       : 系统                               序列行 :    5
仪器         : lc1100                             位置   : 72 (F)
进样日期     : 2020/9/7 14:44:29                 进样次数 :    1
                                                    进样量 : 5 µl

采集方法     : C:\Chem32\1\Data\20200907\JK20200827_2020-09-07_13-24-48\活性分子.M
最后修改     : 2020/9/7 14:59:19 : 系统
                (调用后修改)

分析方法     : D:\DATA\DATA\2020\外送检测\JK20200827_2020-09-07_13-24-48\活性分子.M (序列方法)
最后修改     : 2020/9/7 16:19:22 : 系统
                (调用后修改) (当前积分事件已修改)
    
```



面积百分比报告

```

=====
排序           :      信号
乘积因子       :      1.0000
稀释因子       :      1.0000
内标使用乘积因子和稀释因子
    
```

信号 1: DAD1 C, Sig=210,4 Ref=300,4

峰 #	保留时间 [min]	类型	峰宽 [min]	峰面积 [mAU*s]	峰高 [mAU]	峰面积 %
1	3.128	BB	0.2873	1.43465e4	784.53772	1.000e2

总量 : 1.43465e4 784.53772

=====  
\*\*\* 报告结束 \*\*\*

*InvivoChem.com*      *InvivoChem.com*  
*InvivoChem.com*      *InvivoChem.com*  
*InvivoChem.com*      *InvivoChem.com*  
*InvivoChem.com*      *Invivochem.com*  
*InvivoChem.com*      *InvivoChem.com*  
*InvivoChem.com*      *InvivoChem.com*  
*InvivoChem.com*      *InvivoChem.com*