

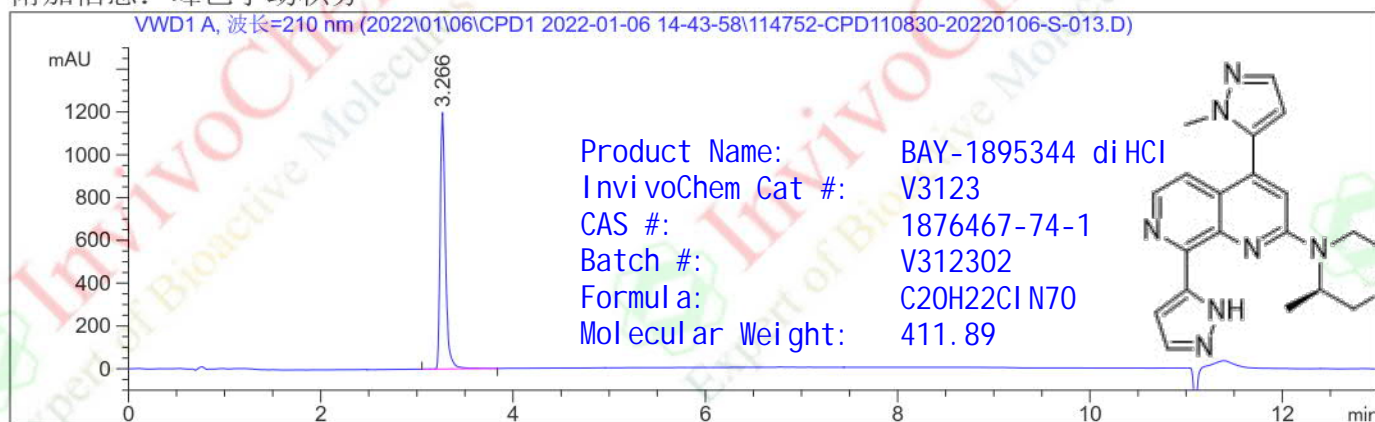
HPLC Analysis V312302 Bay 1895344 di

数据文件: E:\数据\2022\01\06\CPD1 2022-01-06 14-43-58\114752-CPD110830-20220106-S-013.D
样品名称: CPD110830-20220106

操作者 : 序列行 : 3
仪器 : 仪器 1 位置 : 样品瓶 15
进样日期 : 2022/1/6 15:14:27 进样次数 : 1
进样量 : 5.0 µl

来自于序列的不同进样量! 实际进样量: 0.5 µl
采集方法 : E:\数据\2022\01\06\CPD1 2022-01-06 14-43-58\15869-B水相.M
最后修改 : 2022/1/4 8:49:51
分析方法 : E:\方法\15869-B水相.M
最后修改 : 2022/1/6 18:21:47
(调用后修改)
方法信息 : CH Acid.M

附加信息: 峰已手动积分



面积百分比报告

排序 : 信号
乘积因子: : 1.0000
稀释因子: : 1.0000
内标使用乘积因子和稀释因子

信号 1: VWD1 A, 波长=210 nm

峰 #	保留时间 [min]	类型	峰宽 [min]	峰面积 mAU *s	峰高 [mAU]	峰面积 %
1	3.266	BB	0.0596	4615.41992	1195.49585	100.0000

总量 : 4615.41992 1195.49585

*** 报告结束 ***

InvivoChem LLC

<https://www.invivochem.com/>

sales@invivochem.com