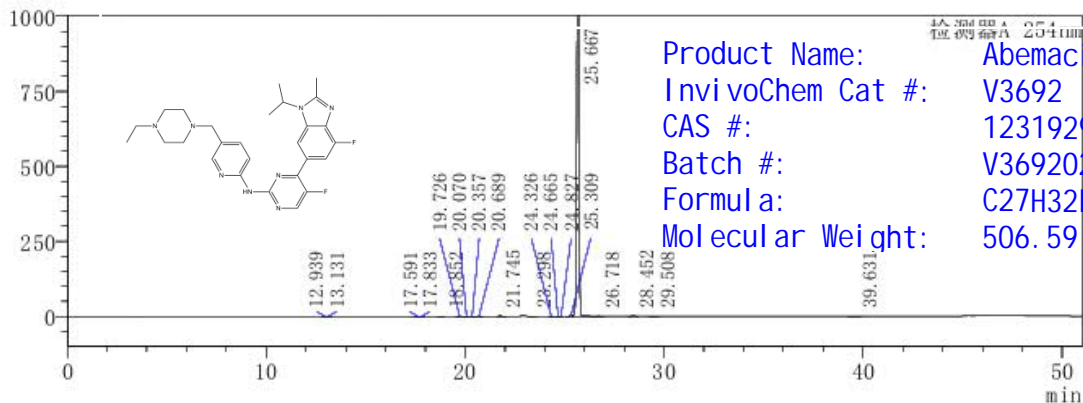


mV



<峰表>

检测器A 254nm

峰号	保留时间	面积	面积%	高度	理论塔板数(USP)	拖尾因子	分离度(USP)
1	12.939	1959	0.017	339	105618	--	--
2	13.131	1215	0.011	251	131188	--	1.3
3	17.591	1747	0.016	207	89502	--	23.5
4	17.833	930	0.008	120	104841	--	1.1
5	18.852	1598	0.014	120	31763	--	3.2
6	19.726	2951	0.026	367	135569	--	2.7
7	20.070	2473	0.022	267	100221	--	1.5
8	20.357	5273	0.047	626	150498	--	1.2
9	20.689	1522	0.014	123	61259	--	1.2
10	21.745	13761	0.123	2224	255387	1.17	4.2
11	23.298	650	0.006	102	330583	2.11	9.3
12	24.326	1250	0.011	173	232348	--	5.7
13	24.665	1968	0.018	335	337135	--	1.8
14	24.827	971	0.009	182	370869	--	1.0
15	25.309	11348	0.101	1593	90216	--	1.9
16	25.667	11164247	99.403	1691290	312012	0.98	1.4
17	26.718	1531	0.014	198	280831	1.48	5.5
18	28.452	11629	0.104	1388	245763	0.98	8.0
19	29.508	2389	0.021	224	182312	0.88	4.2
20	39.631	1902	0.017	108	115513	0.95	27.3
总计		11231315	100.000	1700237			