



SHIMADZU

LabSolutions

LCMS-PDA分析报告

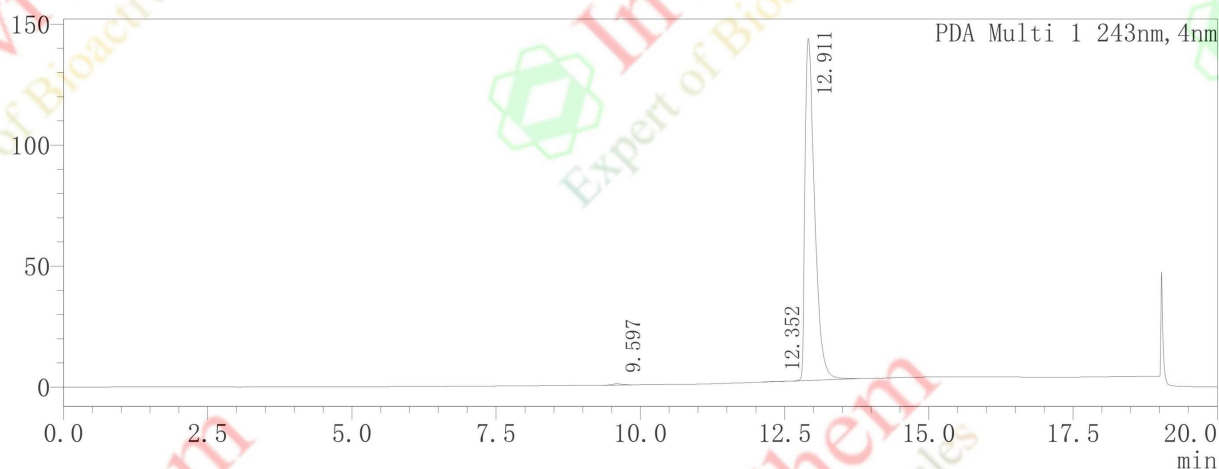
<样品信息>

样品名 : ARFJ-P-DG-1407-L
 样品ID :
 数据文件名 : ARFJ-P-DG-1407-L_03.lcd
 方法文件名 : 20260324 ARFJ P 处理.lcm
 批处理文件名 : 20260324.lcb
 样品瓶号 : 1-27
 进样体积 : 5 uL
 分析日期 : 2026/3/24 15:23:55
 处理日期 : 2026/3/24 16:28:15

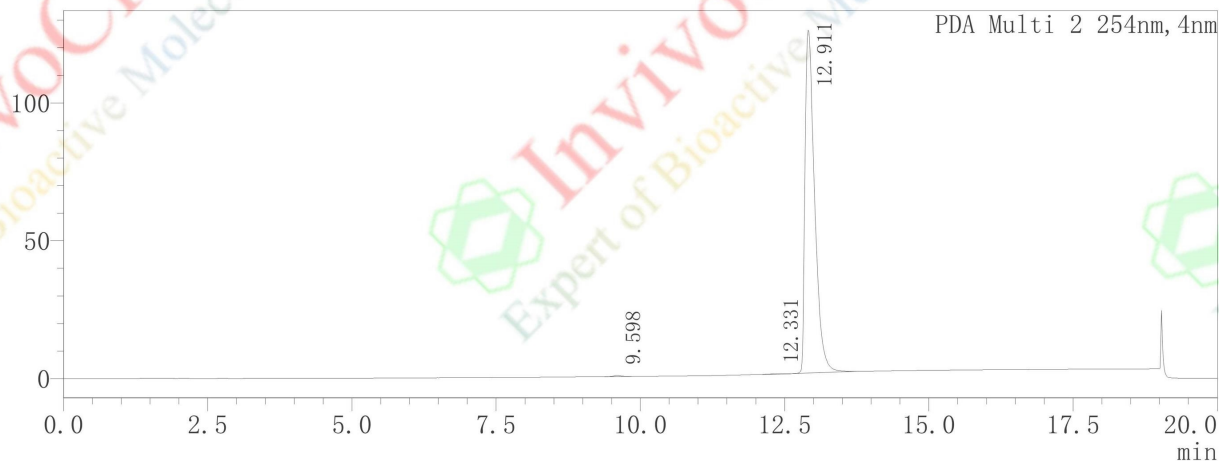
样品类型 : 未知
 分析者 : System Administrator
 处理者 : System Administrator

<色谱图>

mAU



mAU



<峰表>

PDA Ch1 243nm

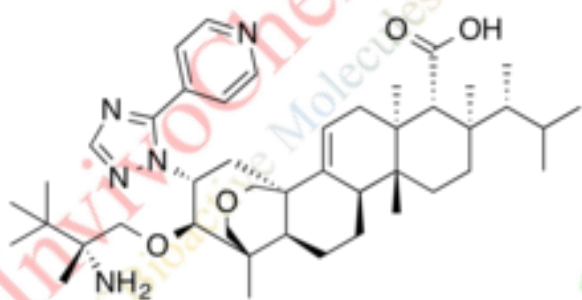
峰号	保留时间	峰开始	峰结束	高度	面积	面积%
1	9.597	9.355	9.856	569	5580	0.339
2	12.352	12.117	12.533	146	1983	0.120
3	12.911	12.651	13.803	141270	1638860	99.541
总计				141984	1646423	100.000

PDA Ch2 254nm

峰号	保留时间	峰开始	峰结束	高度	面积	面积%
1	9.598	9.376	9.845	395	3838	0.265

D:\数据文件\20260324\ARFJ-P-DG-1407-L_03.lcd

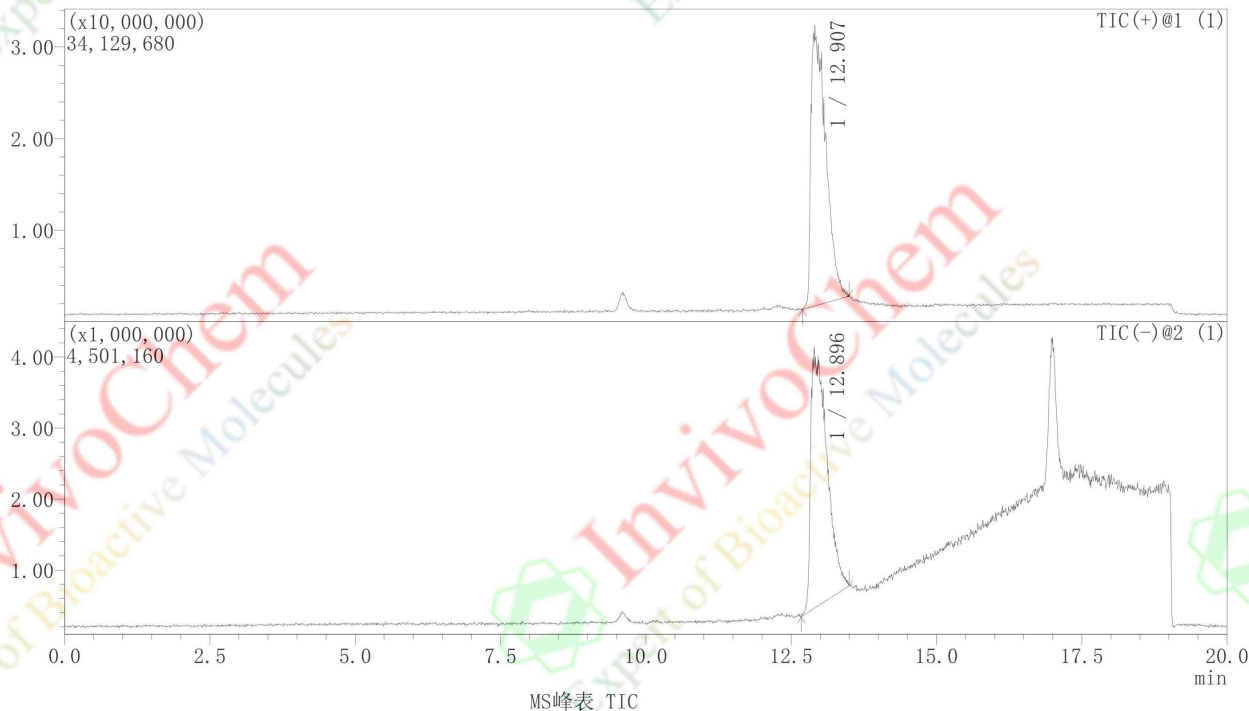
峰号	保留时间	峰开始	峰结束	高度	面积	面积%
2	12.331	12.117	12.608	111	1679	0.116
3	12.911	12.640	13.771	124419	1441990	99.619
总计				124924	1447507	100.000



Product Name: Ibrexafungerp
 InvivoChem Cat #: V25593
 CAS #: 1207753-03-4
 Batch #: V2559303
 Formula: C44H67N5O4
 Molecular Weight: 730.05

段号1

MS色谱图

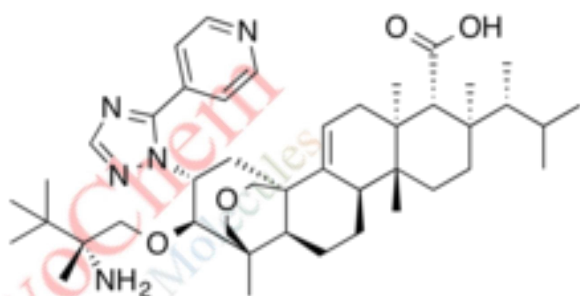
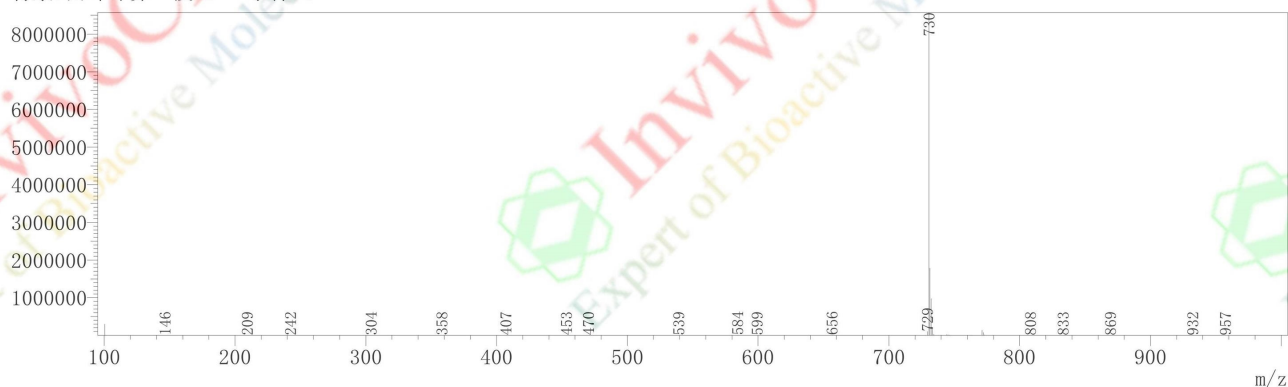


MS峰表 TIC

峰号	保留时间	m/z	面积	标记	化合物名称	A/H	事件号
1	12.907	TIC	53855277	E		18.182	1-1
2	12.896	TIC	70228955			19.891	1-2
总计			608784232				

MS谱图

#:1 保留时间:----(扫描号:----)
 峰数:866
 质谱:平均 12.700-13.496(3449-3665) 基峰:730(8569342)
 背景:由峰计算 段 1 - 事件 1



Product Name: Ibrexafungerp
 InvivoChem Cat #: V25593
 CAS #: 1207753-03-4
 Batch #: V2559303
 Formula: C44H67N5O4
 Molecular Weight: 730.05
 Exact Mass: 729.519

D:\数据文件\20260324\ARFJ-P-DG-1407-L_03.lcd

#: 2 保留时间: ---- (扫描号: ----)
峰数: 871
质谱: 平均 12.674-13.499 (3442-3666) 基峰: 728 (431728)
背景: 由峰计算 段 1 - 事件 2

