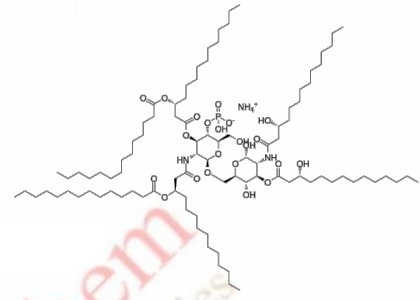


## 分析报告

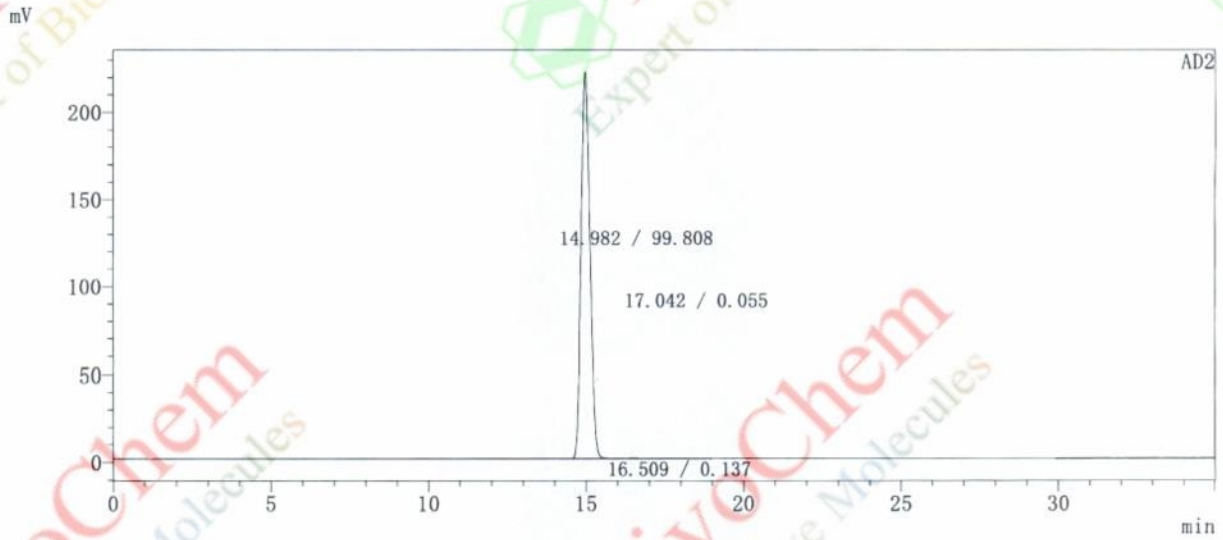


### <样品信息>

样品名 : MPL-20240628  
 数据文件名 : MPL-20240628.1cd  
 方法文件名 : MPL-CD.1cm  
 批处理文件名 : 20240703.1cd  
 样品瓶号 : 1-49  
 进样体积 : 10uL  
 分析日期 : 2024/7/3 13:22:04  
 处理日期 : 2024/7/3 13:22:04

样品类型 : 未知  
 分析者 : XHL  
 处理者 : XHL

色谱图



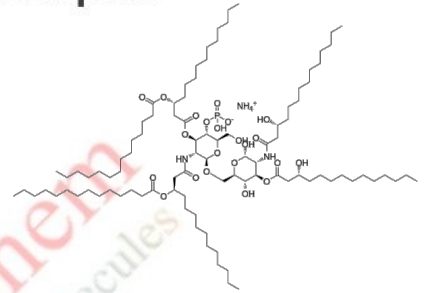
峰表

峰号	保留时间	面积	面积%	理论塔板数(USP)	分离度(USP)	拖尾因子
1	14.982	4324382	99.808	12804	—	1.094
2	16.509	5956	0.137	22564	3.151	1.033
3	17.042	2383	0.055	37502	1.347	0.888
总计		4332720	100.000			

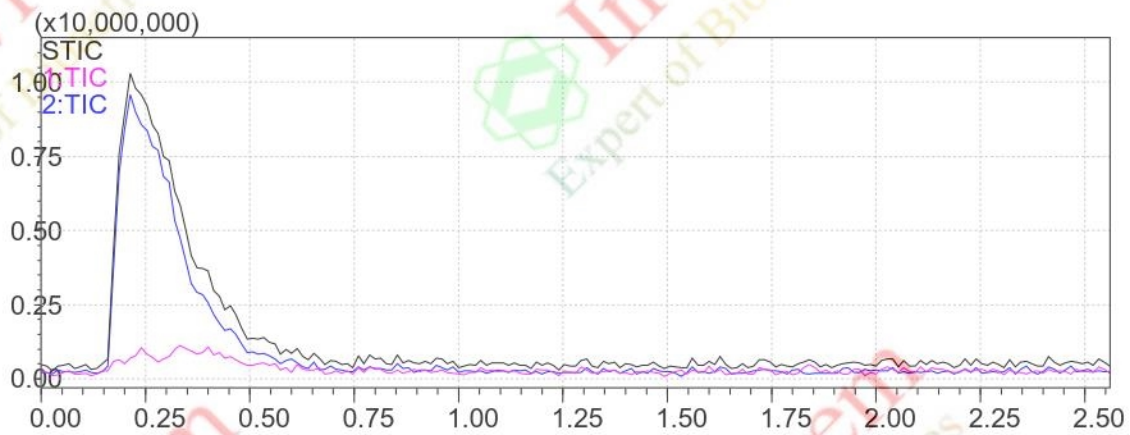
Product Name: Monophosphoryl lipid A  
 InvivoChem Cat #: V50923  
 CAS #: 1246298-63-4  
 Batch #: V5092301  
 Formula: C96H184N3O22P  
 Molecular Weight: 1763.50

==== Shimadzu LCMSsolution Analysis Report ====

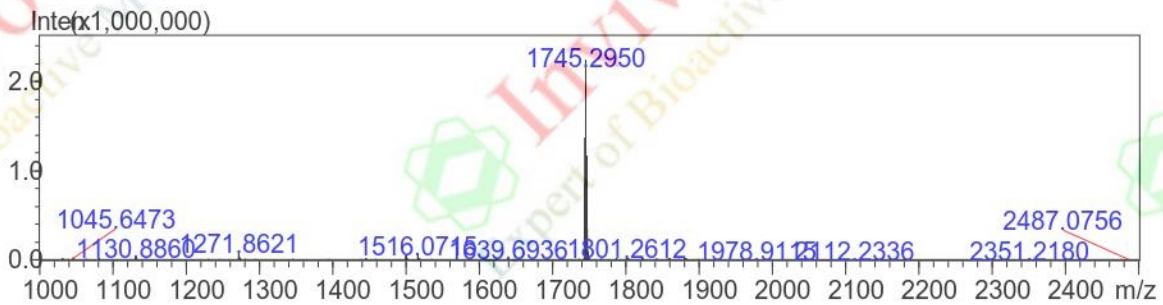
Sample Information



<Chromatogram>



Event#: 2 MS(E-) Ret. Time : 0.147 -> 0.453 Scan#: 24 ->



Product Name:	Monophosphoryl lipid A
InvivoChem Cat #:	V50923
CAS #:	1246298-63-4
Batch #:	V5092301
Formula:	C <sub>96</sub> H <sub>184</sub> N <sub>3</sub> O <sub>22</sub> P
Molecular Weight:	1763.50
Exact Mass:	1762.31